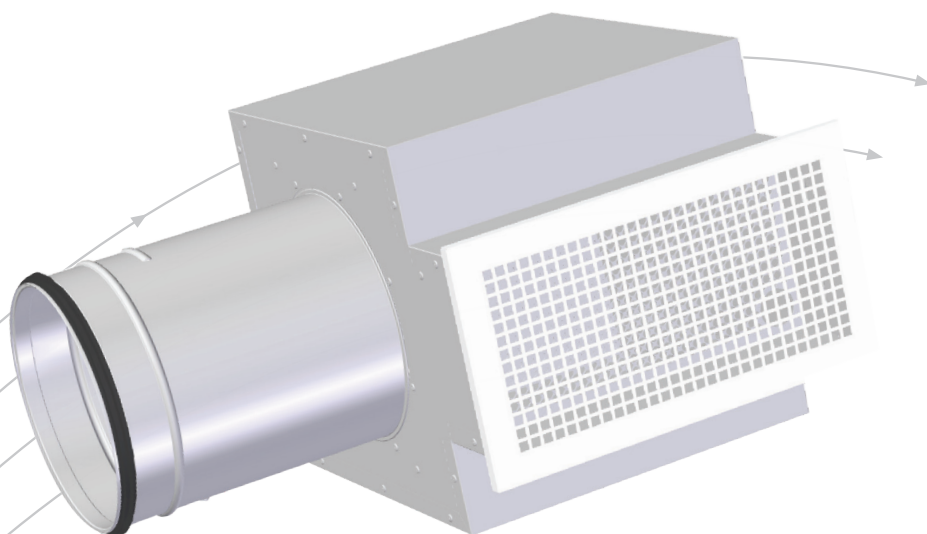


UPK

Frånluftsgaller med anslutningslåda ATK



- Anpassningsbara storlekar, BxH
- Levereras med eller utan anslutningslåda
- Galler med ram
- Demonterbart spjäll för rensning
- Anslutningslåda ATK innehåller ljudabsorbent bestående av polyester

TROX[®] TECHNİK

 **Auranor**

TROX Auranor Norge AS

Postboks 100
NO-2712 Brandbu

Telefon +47 61 31 35 00

Fax +47 61 31 35 10

e-post: firmapost@auranor.no

www.trox.se

UPK (BxH)



ANVÄNDNING

UPK är ett frånluftsgaller för väggmontage. Det levereras i önskad storlek och kan därför anpassas till olika håltagningsmått och platsbygda eller prefabricerade lådor.

UTFÖRANDE

UPK har kvadratisk perforering och levereras med hål för infästning och lackerade skruvar. Galler större än 2 m² delas.

MATERIAL OCH YTBEHANDLING

Gallret är tillverkad i plåt och lackerad i RAL 9003 - glans 30. Gallret levereras med polyuretan tätninglist. Andra material och färger finns på begäran.

SNABBVAL

Vid projektering av UPK BxH bör inte lufthastigheten i kanalen överstiga 3m/s. Detta för att undvika ljudproblem.

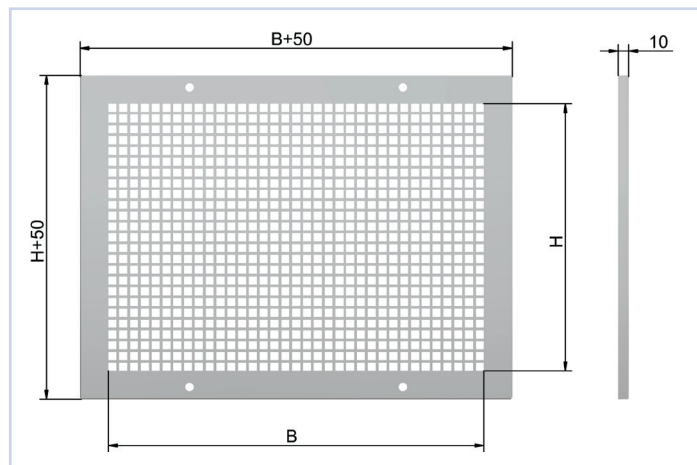
BESTÄLLNINGSKODER, UPK

UPK - 800 - 900 / 0

Produkt _____
B = Bredd f.o.m. 100, max. 2000 (1000) _____
H = Höjd f.o.m. 100, max. 1000 (2000) _____
(Max area totalt, 2 m² per rist)
SL = Speciallack

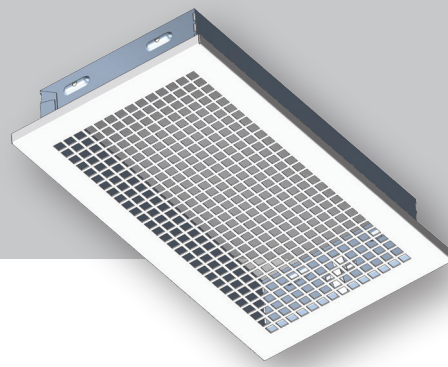
Exempel:
UPK-800-900/0
Förklaring:
UPK bredd: 800 och höjd: 900

MÅTT OCH VIKT, UPK



Figur 1, UPK

UPK galler



ANVÄNDNING

UPK-R är ett rektangulärt frånluftsgaller för montage i vägg eller tak. UPK-H är anpassad för montage i undertak med T-profil, 600x600.

UTFÖRANDE

UPK-R består av en kvadratisk perforerad front med montereram för inplacering i anslutningslåda ATK.

MATERIAL OCH YTBEHANDLING

UPK-R gallret och ramen är av plåt och levereras lackad i kulör RAL 9003 - glans 30. Vid önskemål kan UPK-R levereras i andra material och färger.

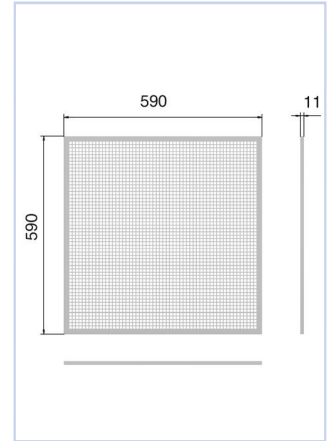
SNABBVAL

UPK-R B x H	[l/s]		
	30dB(A)	35dB(A)	40dB(A)
200-100	56	68	83
300-100	88	108	126
400-100	110	131	160
500-100	128	160	190
300-150	125	156	188
400-150	144	182	222
500-150	194	246	294
400-200	219	269	330
500-200	268	322	394
600-200	303	365	450
500-300	353	444	540
600-300	400	500	600

Tabell 1, tabellen visar luftflödet vid angiven ljudeffektnivå.

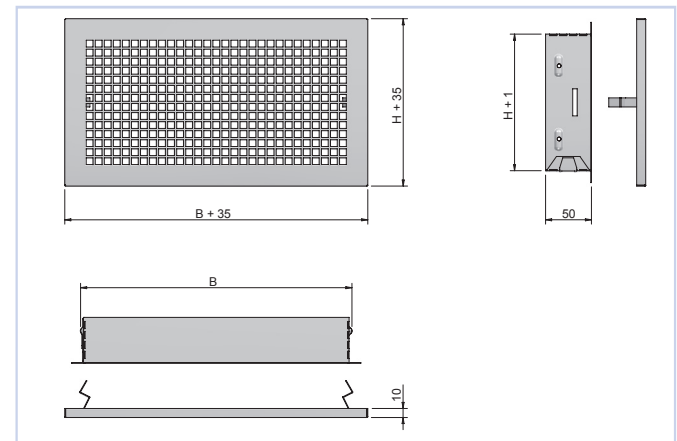
MÅTT OCH VIKT, UPK -R

UPK-R B x H	Vekt [kg]
200x100	0,50
300x100	0,55
400x100	0,60
500x100	0,65
300x150	0,70
400x150	0,75
500x150	0,95
400x200	1,00
500x200	1,15
600x200	1,20
500x300	1,50
600x300	1,65



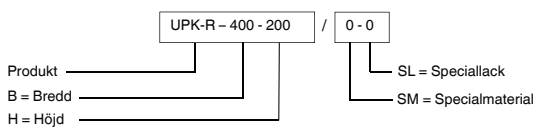
Tabell 2

Figur 2, UPK-H



Figur 3, UPK-R

BESTÄLLNINGSKODER, UPK-R



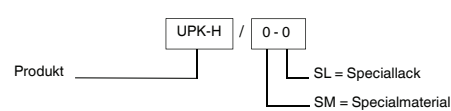
Exempel:

UPK-R-400-200 / 0-0

Förklaring:

UPK-R frånluftsgaller med bredd 400 och höjd 200

BESTÄLLNINGSKODER, UPK-H



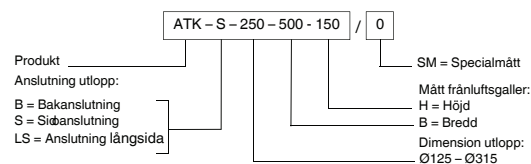
Exempel:

UPK-H / 0-0

Förklaring:

UPK-H frånluftsgaller för undertak med T-profil 600x600

BESTÄLLNINGSKODER, ATK



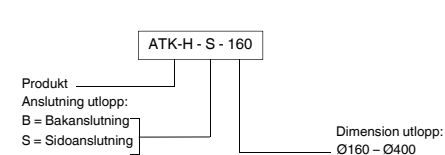
Exempel:

ATK-S-250-500-150/0

Förklaring:

ATK frånluftslåda med sidoanslutning i dimension Ø250, bredd 500 och höjd 150 anslutning på gallret.

BESTÄLLNINGSKODER, ATK-H



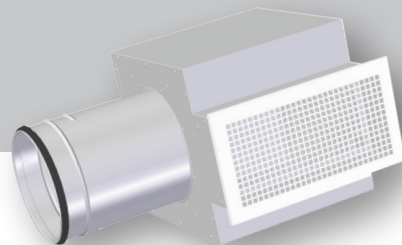
Exempel:

ATK-H-S-160

Förklaring:

ATK-H frånluftslåda för undertak med T-profil 600x600 med sidoanslutning Ø160.

UPK-galler med anslutningslåda ATK



ANVÄNDNING

Anslutningslåda ATK används vid behov av ljuddämpning samt justeringsmöjlighet. ATK är en rektangulär anslutningslåda med demonterbart spjäll som ger tillgång till den anslutande kanalen.

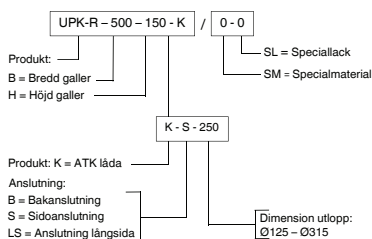
UTFÖRANDE

Anslutningslåda ATK har spjäll för justering, ATK-B, S och LS har mätuttag. Lådan är isolerad med ljudabsorbent i polyester.

MATERIAL OCH YTBEHANDLING

Anslutningslåda ATK är tillverkad i galvaniserad plåt och är användigt isolerad med ljudabsorbent i polyester. Anslutningen har EPDM gummipackning.

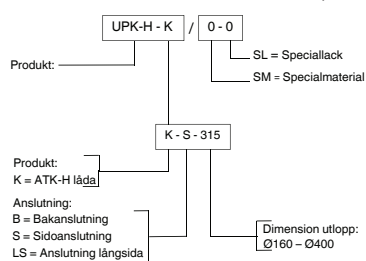
BESTÄLLNINGSKODER, UPK-R MED LÅDA ATK



Exempel:
UPK-R-500-150-K-S-250/0-0

Förklaring:
UPK-R frånluftsgaller med ram, bredd 500 och höjd 150 och tillhörande anslutningslåda ATK med sidoanslutning i dimension Ø250. UPK galleret lackas i standard vit RAL 9003 - glans 30.

BESTÄLLNINGSKODER, UPK-H MED LÅDA ATK-H



Exempel:
UPK-H-K-S-315/0-0

Förklaring:
UPK-H frånluftsgaller för undertak 600x600, och tillhörande anslutningslåda ATK-H med sidoanslutning i dimension Ø315. UPK-H galleret är lackat i standard RAL 9003 - glans 30.

SNABBVAL, UPK-H

ATK-H Kammer		UPK-H	l/s		
Dim.	Ansl.	Dim.	25 dB(A)	30 dB(A)	35 dB(A)
160	B	600 x 600	37	47	66
160	S	600 x 600	35	65	98
200	B	600 x 600	58	83	116
200	S	600 x 600	56	90	121
250	B	600 x 600	94	140	180
250	S	600 x 600	96	165	210
315	B	600 x 600	132	215	393
315	S	600 x 600	225	263	305
400*	B	600 x 600	294	362	444
400*	S	600 x 600	283	348	428

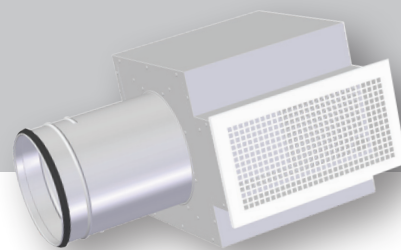
Tabell 3, tabellen visar luftmängd vid angiven ljudeffektnivå och 50 Pa totaltryck. * = Ø400 är utan spjäll

SNABBVAL

ATK kammer		UPK-R	l/s		
Dim.	Ansl.	B x H	25 dB(A)	30 dB(A)	35 dB(A)
125	B	200x100	19	33	50
125	S	200x100	24	37	51
125	LS	200x100	19	37	51
160	B	300x100	-	35	71
160	S	300x100	35	52	73
160	LS	300x100	36	59	78
160	B	400x100	38	55	82
160	S	400x100	35	57	82
160	LS	400x100	37	56	89
200	B	500x100	70	100	126
200	S	500x100	60	79	109
200	LS	500x100	-	75	110
200	B	300x150	61	90	120
200	S	300x150	60	88	117
200	LS	300x150	53	85	121
250	B	400x150	-	115	148
250	S	400x150	-	121	161
250	LS	400x150	100	137	163
250	B	500x150	-	130	190
250	S	500x150	-	121	180
250	LS	500x150	-	124	182
250	B	400x200	-	147	205
250	S	400x200	90	125	180
250	LS	400x200	93	124	167
315	B	500x200	130	230	305
315	S	500x200	128	200	255
315	LS	500x200	126	198	255
315	B	600x200	200	305	380
315	S	600x200	200	270	350
315	LS	600x200	200	250	350
315	B	500x300	180	250	305
315	S	500x300	-	215	310
315	LS	500x300	130	215	310
315	B	600x300	235	270	320
315	S	600x300	180	250	340
315	LS	600x300	170	215	260

Tabell 4, tabellen visar luftmängd vid angiven ljudeffektnivå och 50 Pa totaltryck.

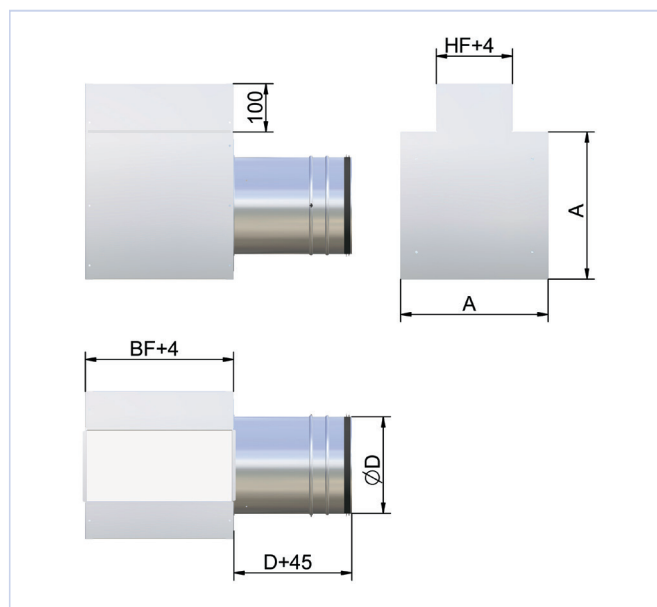
UPK galler med anslutningslåda ATK



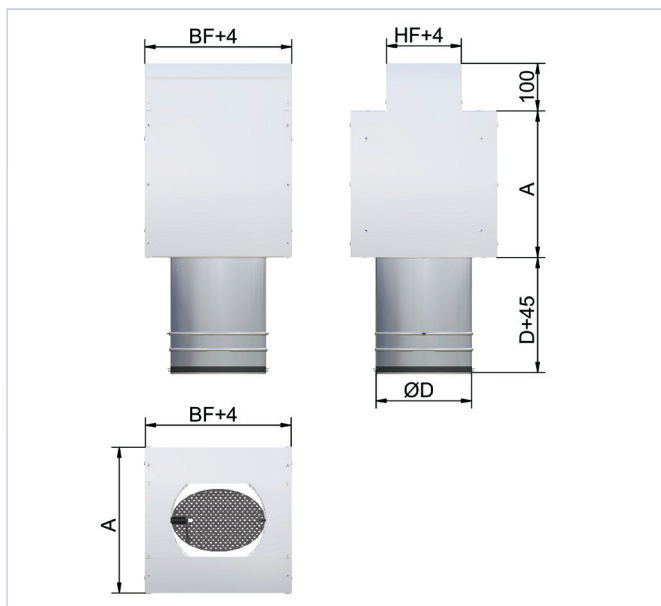
MÅTT OCH VIKT ATK, S OCH LS

ATK	BFxHF	D	A	Vikt[kg]
125	200x100	124	180	2,8
160	300x100	159	215	4,3
160	400x100	159	215	5,3
200	500x100	199	305	8,5
200	300x150	199	305	6,5
250	400x150	249	355	9
250	500x150	249	355	10,4
250	400x200	249	355	9,5
315	500x200	314	415	12,7
315	600x200	314	415	14
315	500x300	314	415	12,8
315	600x300	314	415	13,7

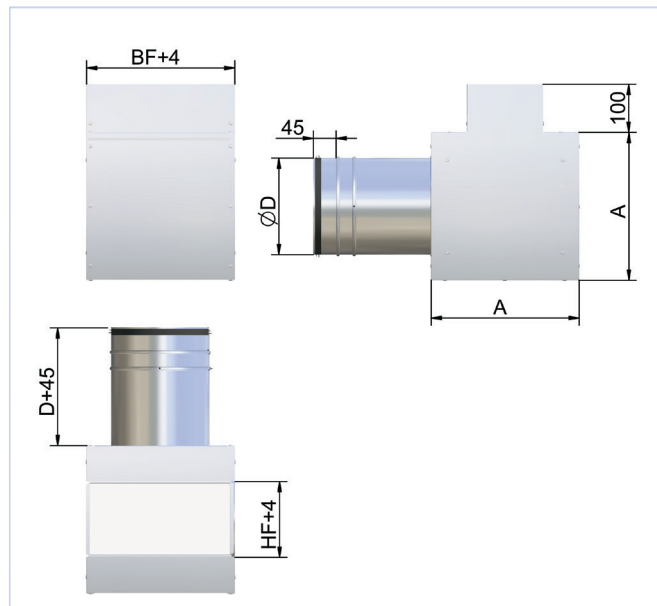
Tabell 5



Figur 5, ATK-S

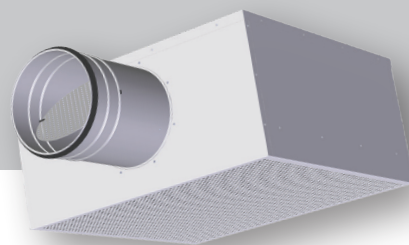


Figur 4, ATK-B



Figur 6, ATK-LS

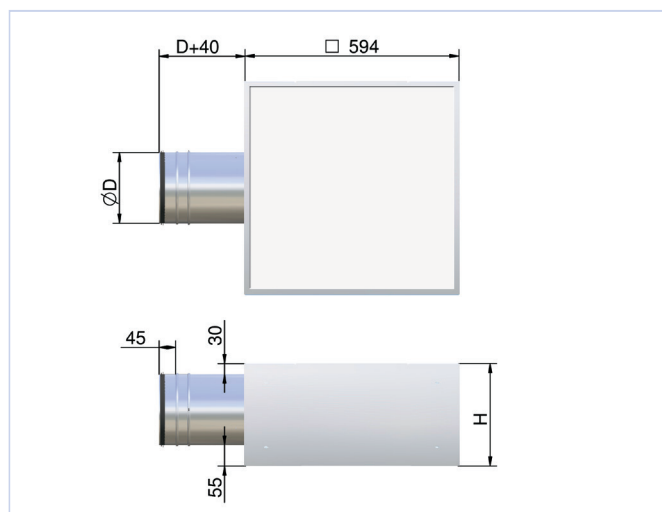
UPK-H med anlutningslåda ATK



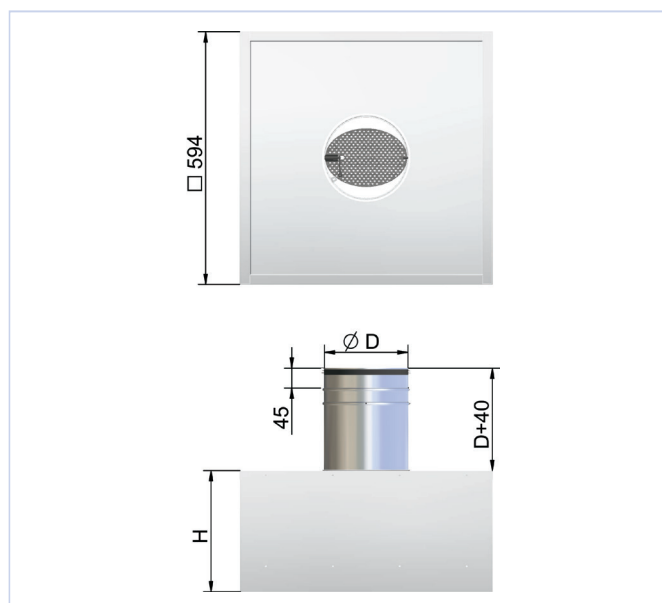
MÅTT OCH VIKT ATK-H-S/B

ATK-H-S/B			
Dim.	D	H	Vikt[kg]
160	159	245	7,8
200	199	285	8,2
250	249	335	8,9
315	314	400	10,1
400	399	485	11,2

Tabell 6



Figur 7, ATK-H-S



Figur 8, ATK-H-B

LJUDTEKNISKA DATA

I diagrammet redovisas sammanlagd A-vägd ljudeffektivnivå L_{WA} från don. Korrektionsfaktorerna i i tabell 8, på sidan 15, används för att beräkna avgiven ljudeffektivnivå per oktavband, $L_w = L_{WA} + KO$. Ljudtrycksnivån i ett rum med 10m^2 Sabine rumsabsorption innebär att ljudtrycksnivån i efterklangsfältet är 4 dB lägre än angiven ljudeffektivnivå.

Exempel:

I en lokal ska 80 l/s frånluft sugas ut med en UPK-R 300x100 och ATK med bakanslutning. Rumsdämpningen är 4 dB, och önskat tryckfall över spjället har beräknats till 20 Pa.

I diagram 4 hittar vi att $L_{WA} = 33\text{dB(A)}$ vid öppet spjäll och 21 Pa totaltryck.

Vi önskar att beräkna:

- Ljudeffektivnivå från donet i 250 Hz med öppet spjäll.
- A-vägd ljudtrycksnivå i rummet med öppet spjäll.
- A-vägd ljudtrycksnivå i rummet med strypt spjäll.
- Ljudeffektivnivå från donet i 250 Hz med strypt spjäll. Lösning:
 - Tabell 8 visar att korrektionsfaktorn för 250 Hz är -2 dB. L_w i 250 Hz blir då: $L_{WA} + KO = 33 + (-2) = 31$ dB
 - Med 4 dB rumsdämpning blir den A-vägd ljudtrycksnivån $31 - 4 = 27$ dB(A)
 - Med 20 Pa strypning kommer vi upp till 41 Pa, och diagrammet visar att L_{WA} ökar med 3dB. Ljudtrycksnivån blir då $27 + 3 = 30$ dB(A)
 - I tabell 8 ser vi att korrektionsfaktorn för 250 Hz är -6 med stängt spjäll och -2 med öppet spjäll. Med hänsyn till den aktuella driftpunkten använder vi därför faktorn -3dB. Avgitt ljudeffektivnivå L_w i 250 Hz blir då: Angiven ljudeffektivnivå i 250 Hz beräknas enligt: $L_{WA} + KO = 33 + (-3) = 30$ dB(A)

DIMENSJONERINGSDIAGRAM

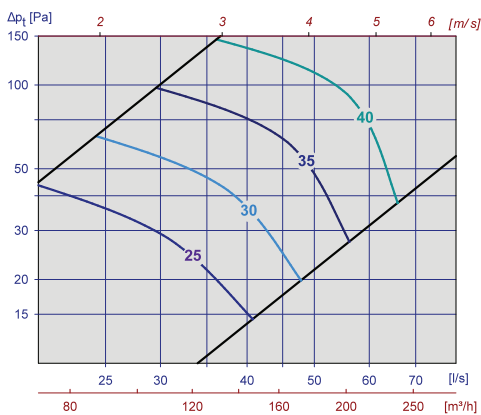


Diagram 1, UPK-R m / ATK-B 200x100 Ø125

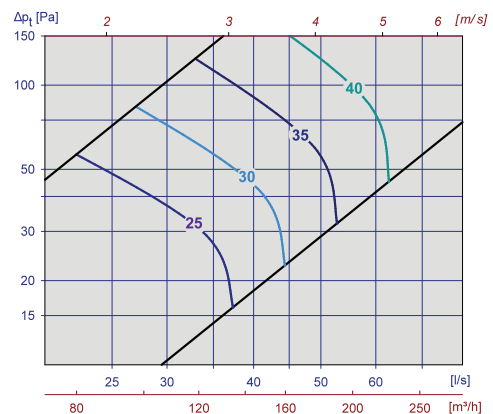


Diagram 2, UPK-R m / ATK-S 200x100 Ø125

UPK

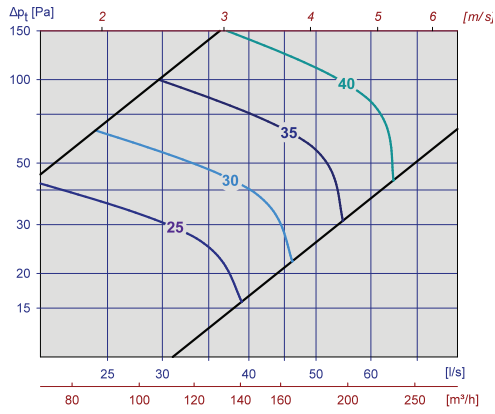


Diagram 3, UPK-R m / ATK-LS 200x100 Ø125

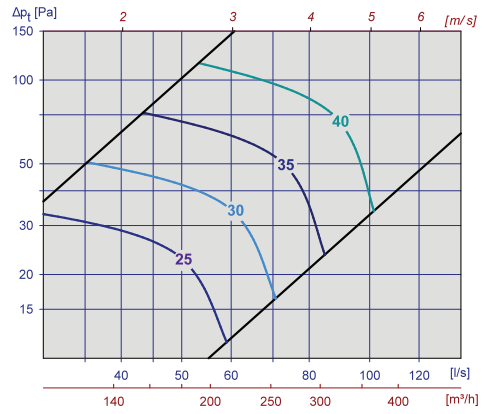


Diagram 4, UPK-R m / ATK-B 300x100 Ø160

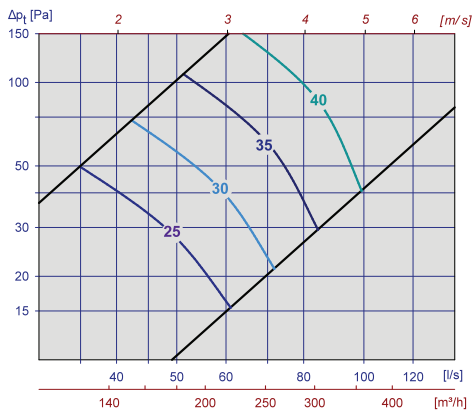


Diagram 5, UPK-R m / ATK-S 300x100 Ø160

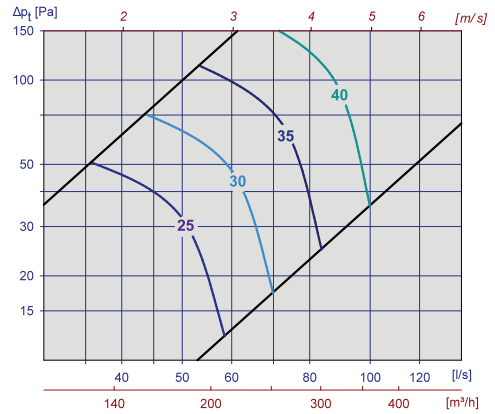


Diagram 6, UPK-R m / ATK-LS 300x100 Ø160

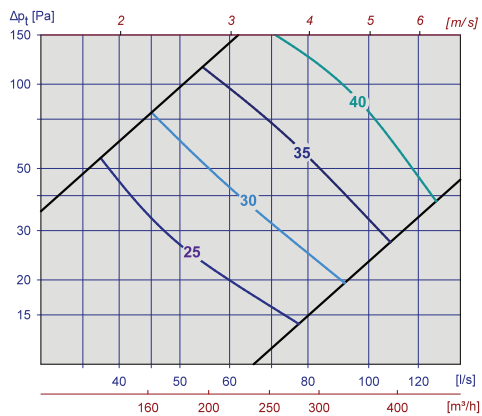


Diagram 7, UPK-R m / ATK-B 400x100 Ø160

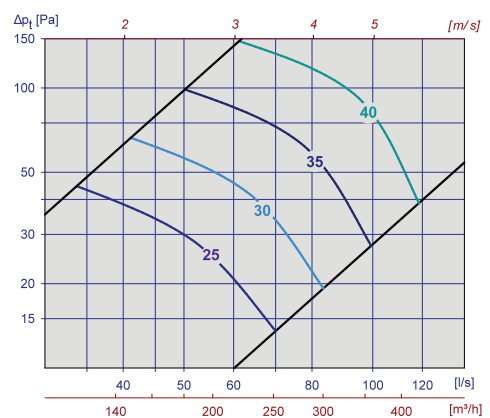
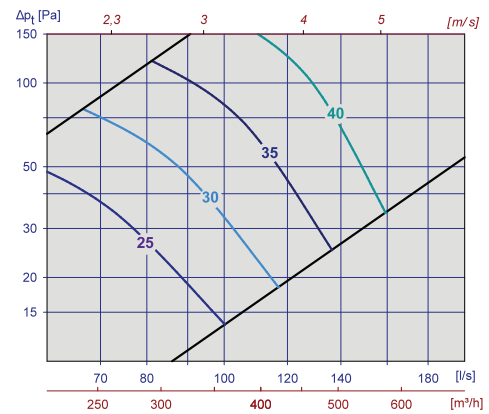
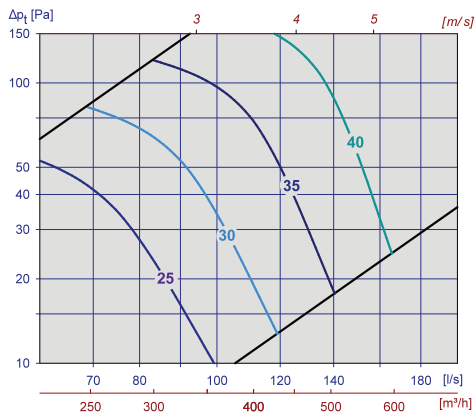
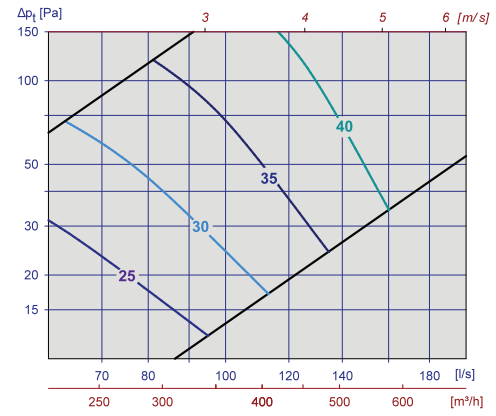
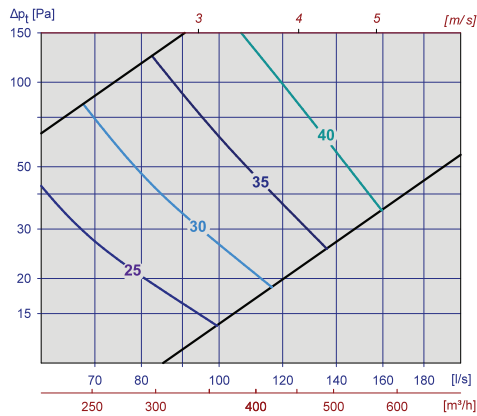
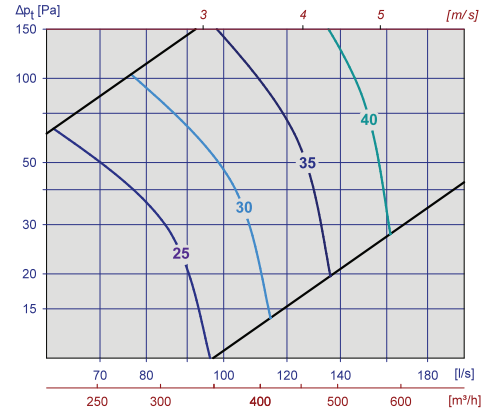
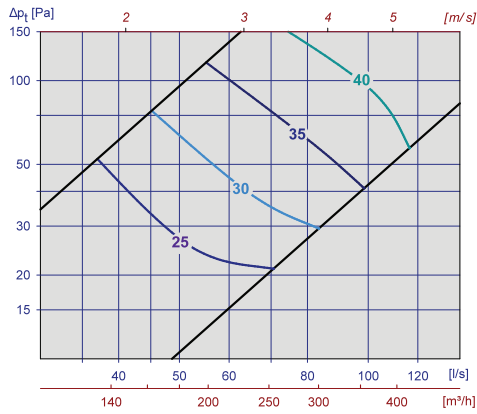


Diagram 8, UPK-R m / ATK-S 400x100 Ø160

UPK



UPK

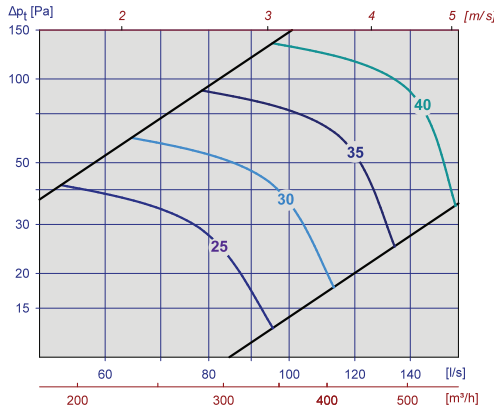


Diagram 15, UPK-R m / ATK-LS 300x150 Ø200

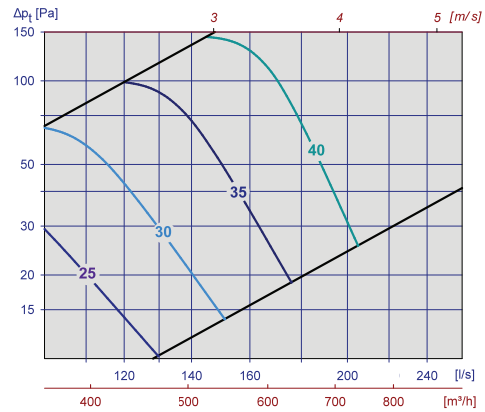


Diagram 16, UPK-R m / ATK-B 400x150 Ø250

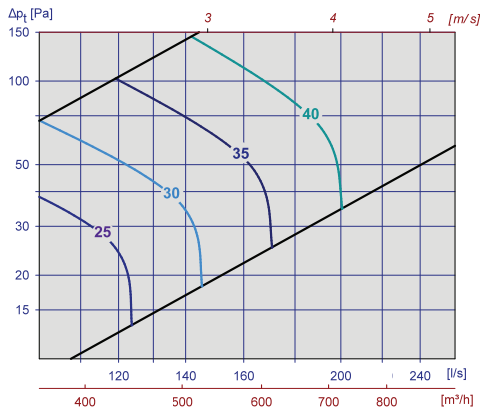


Diagram 17, UPK-R m / ATK-S 400x150 Ø250

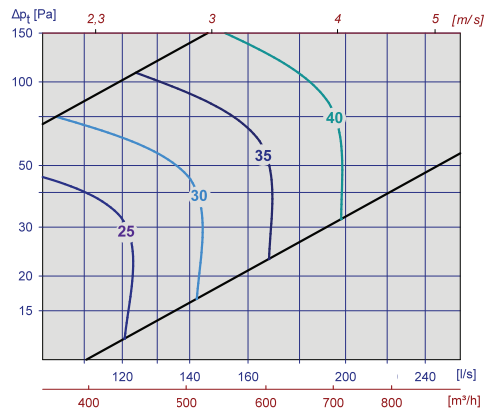


Diagram 18, UPK-R m / ATK-LS 400x150 Ø250

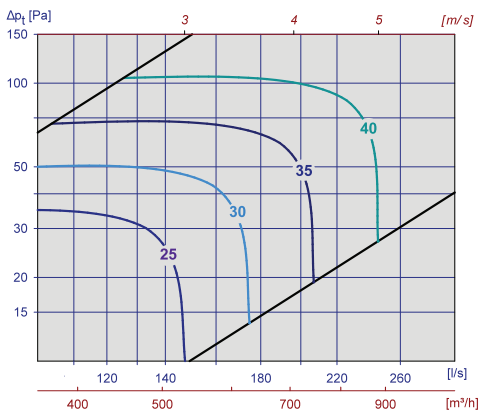


Diagram 19, UPK-R m / ATK-B 500x150 Ø250

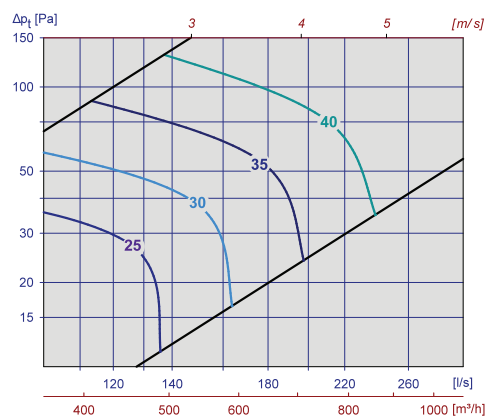
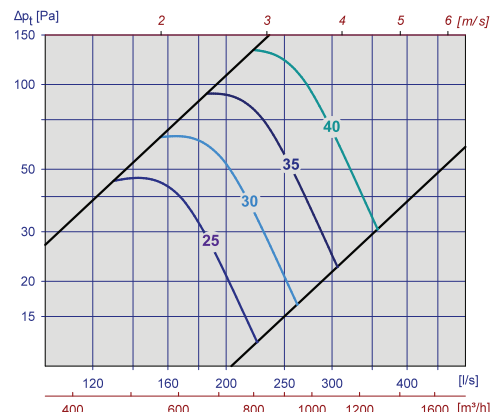
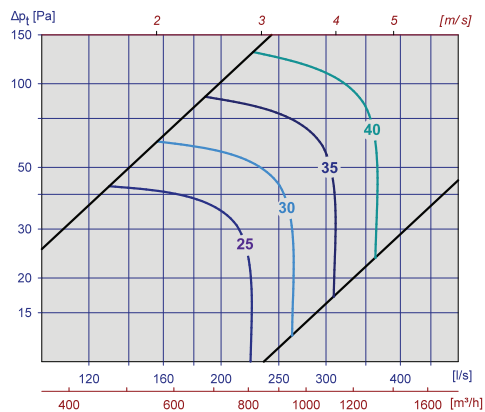
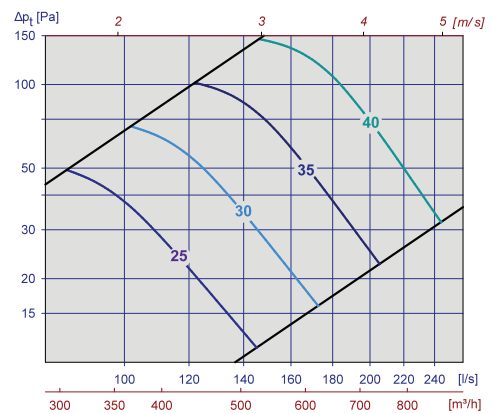
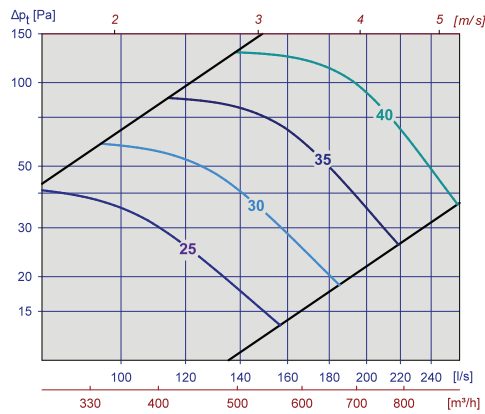
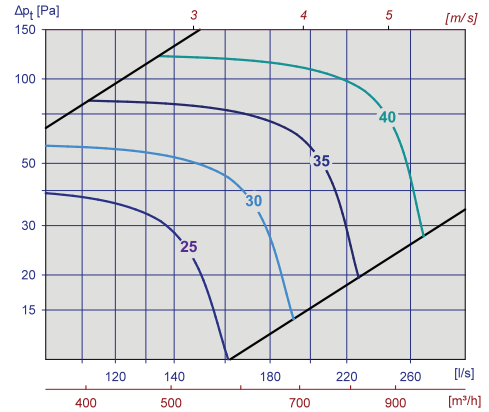
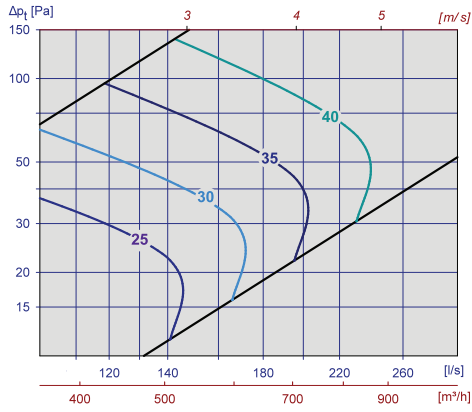


Diagram 20, UPK-R m / ATK-S 500x150 Ø250

UPK



UPK

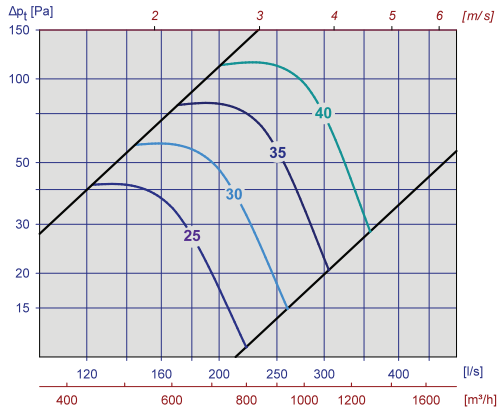


Diagram 27, UPK-R m / ATK-LS 500x200 Ø315

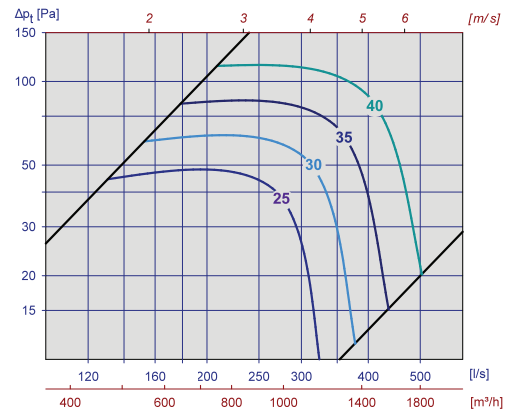


Diagram 28, UPK-R m / ATK-B 500x300 Ø315

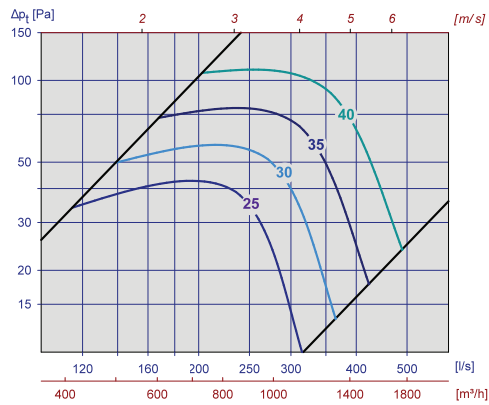


Diagram 29, UPK-R m / ATK-S 500x300 Ø315

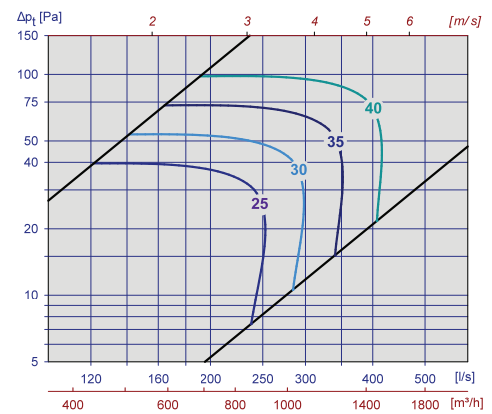


Diagram 30, UPK-R m / ATK-LS 500x300 Ø315

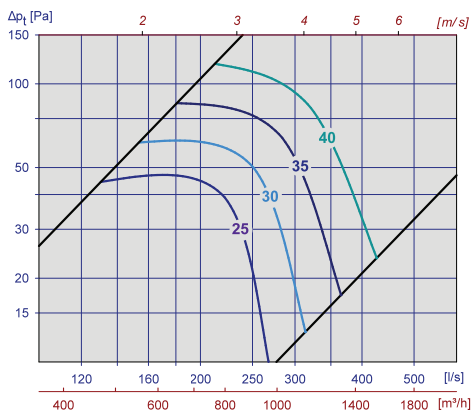


Diagram 31, UPK-R m / ATK-B 600x200 Ø315

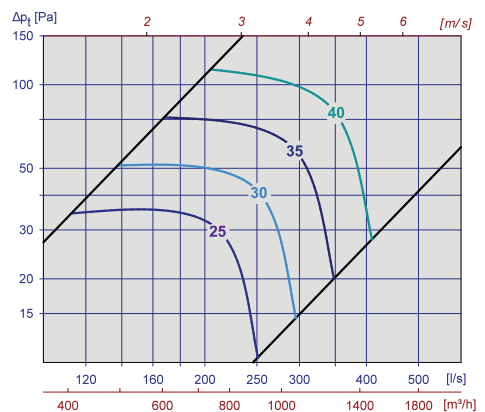


Diagram 32, UPK-R m / ATK-S 600x200 Ø315

UPK

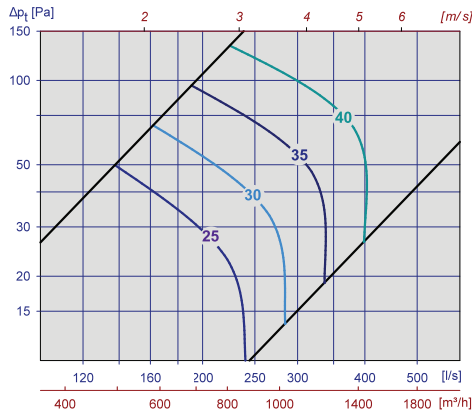


Diagram 33, UPK-R m / ATK-LS 600x200 Ø315

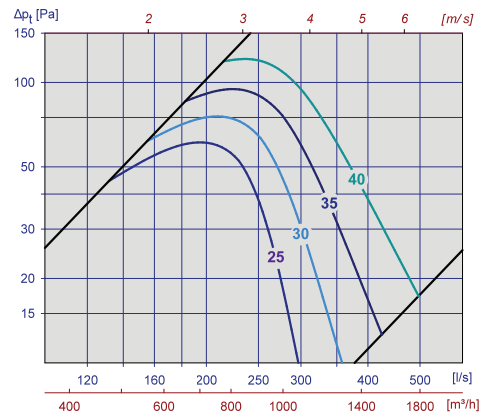


Diagram 34, UPK-R m / ATK-B 600x300 Ø315

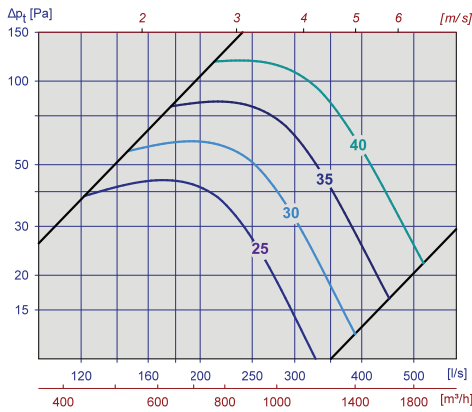


Diagram 35, UPK-R m / ATK-S 600x300 Ø315

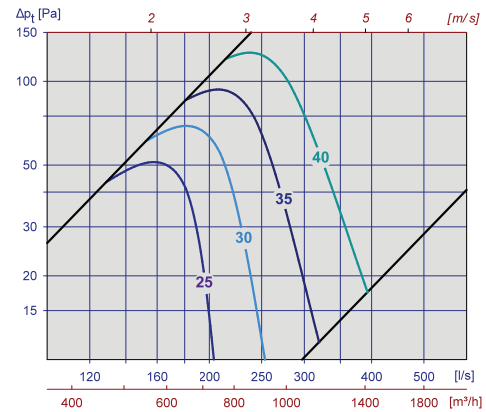


Diagram 36, UPK-R m / ATK-LS 600x300 Ø315

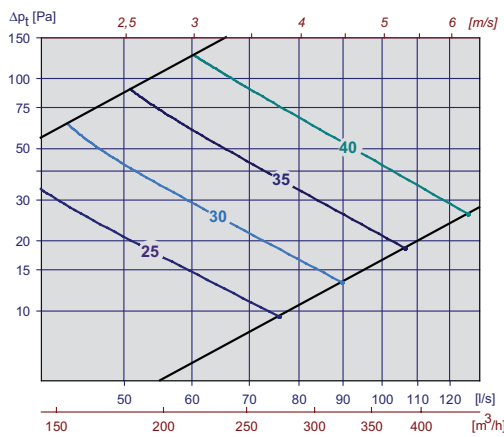


Diagram 37, UPK-R m / ATK-H-B 600x600 Ø160

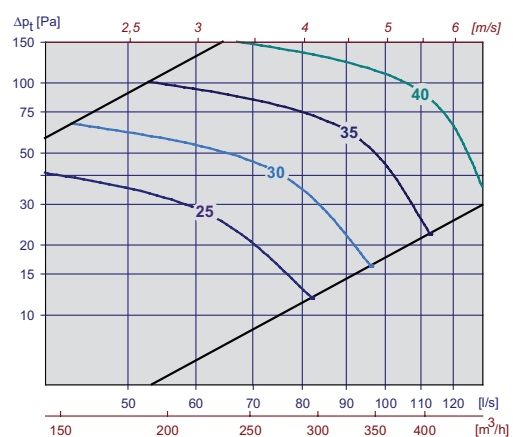
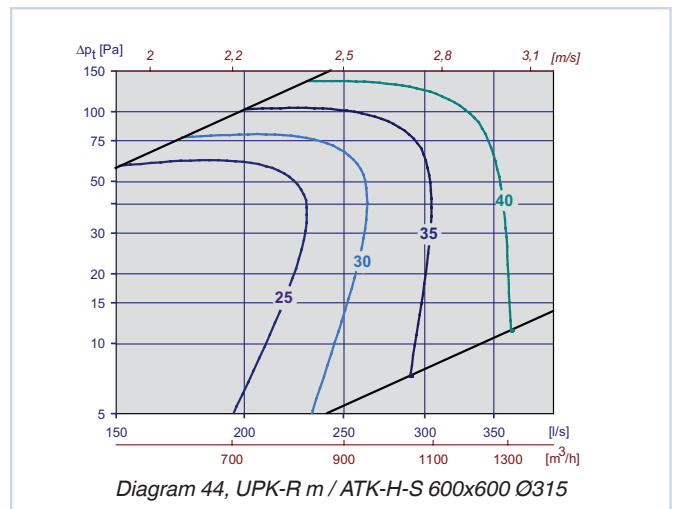
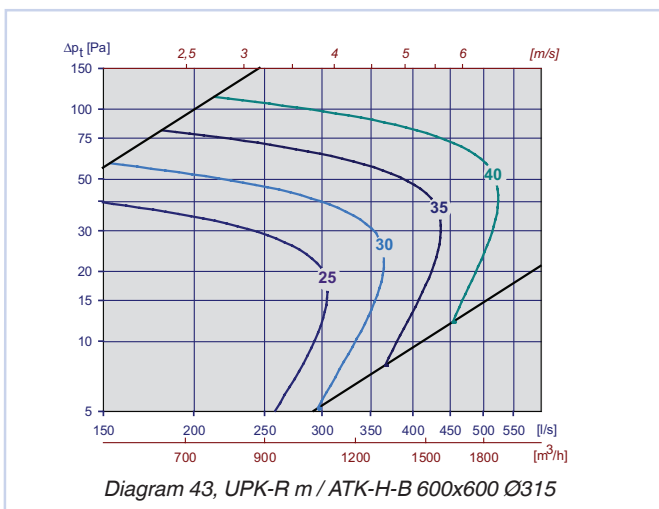
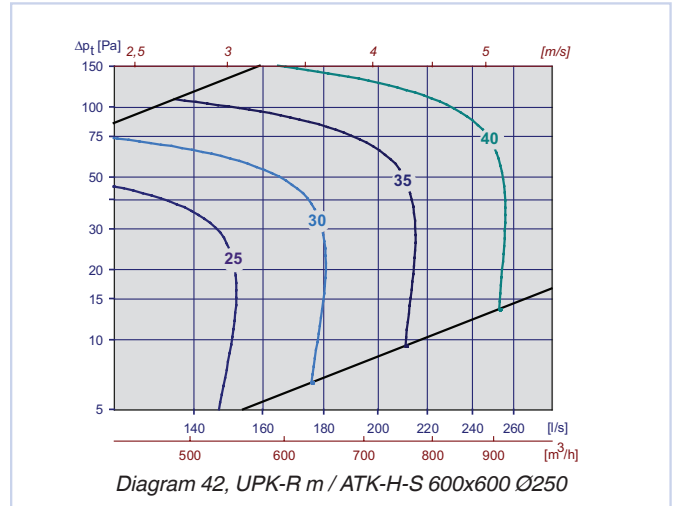
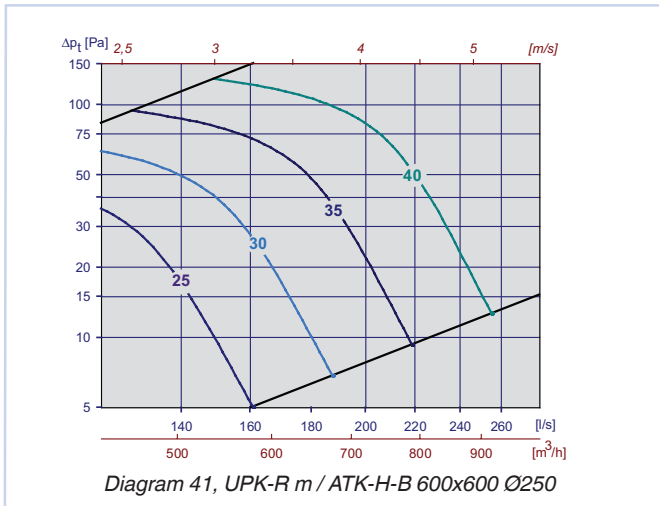
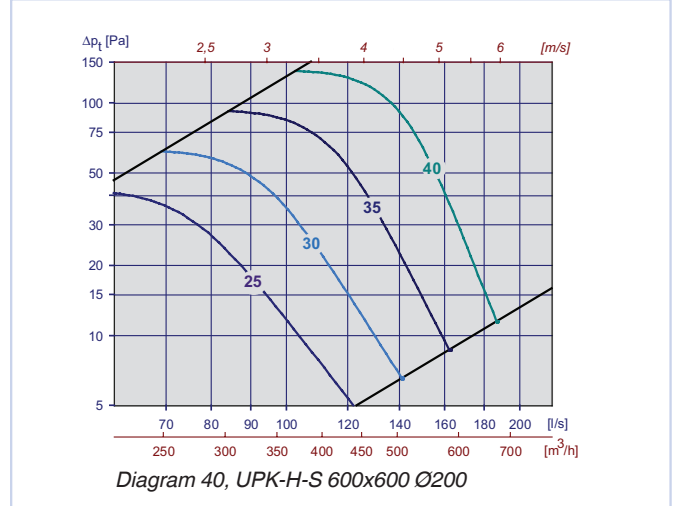
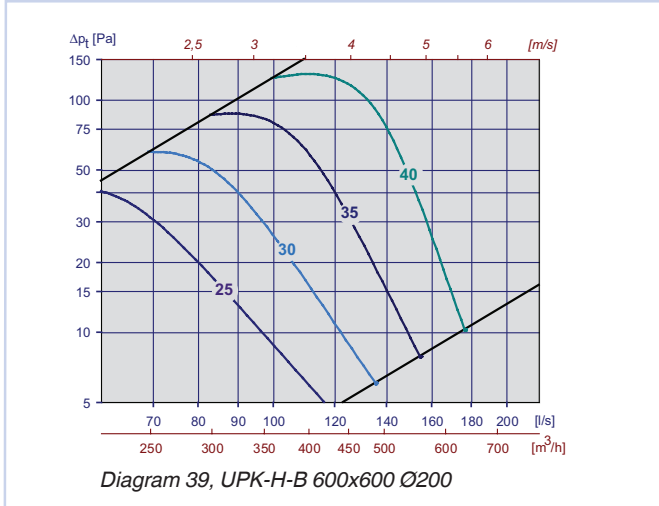


Diagram 38, UPK-R m / ATK-H-S 600x600 Ø160

UPK



UPK

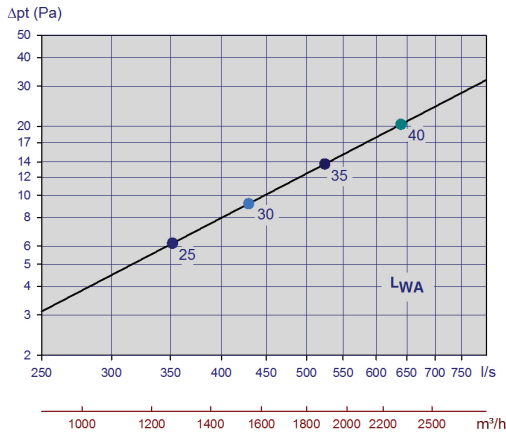


Diagram 45, UPK-R m / ATK-H-B 600x600 Ø400

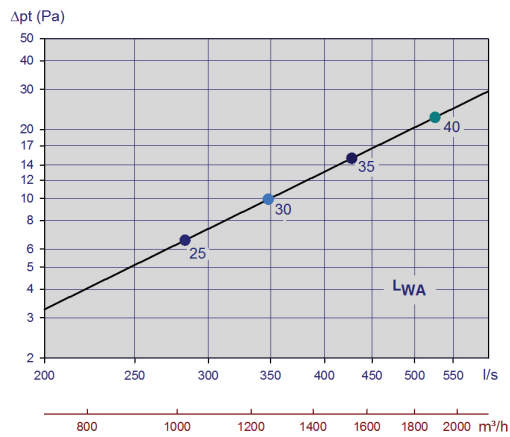


Diagram 46, UPK-R m / ATK-H-S 600x600 Ø400

Statisk ljuddämning inkl. ändrefleksjon för UPK-R och UPK-H med anslutningslåda.

UPK-R/H	Låda-ATK		Dämpning[dB]								
	B x H	Dim.	Anslutning	63	125	250	500	1k	2k	4k	8k
200x100	125	B		20	13	11	10	6	7	4	4
200x100	125	S		20	13	11	12	11	5	4	1
200x100	125	LS		22	12	12	14	12	8	11	13
300x100	160	B		19	11	9	8	5	7	3	1
400x100	160	B		17	11	9	9	9	9	4	5
300x100	160	S		20	12	10	16	14	11	9	12
400x100	160	S		18	10	10	13	13	9	9	11
300x100	160	LS		19	13	10	14	12	8	13	13
400x100	160	LS		19	11	11	12	8	4	6	1
500x100	200	B		15	8	11	10	8	4	2	0
300x150	200	B		16	8	9	7	6	1	0	-4
500x100	200	S		15	9	11	12	9	8	7	3
300x150	200	S		17	8	9	12	8	7	7	3
500x100	200	LS		16	9	14	14	8	6	7	4
300x150	200	LS		17	8	11	14	8	8	9	6
400x150	250	B		14	10	9	9	13	6	4	4
500x150	250	B		13	10	10	9	10	3	2	2
400x200	250	B		13	10	8	7	10	3	1	0
400x150	250	S		14	10	13	14	13	7	9	7
500x150	250	S		14	9	13	13	11	7	8	10
400x200	250	S		15	9	11	13	11	7	8	8
400x150	250	LS		16	10	12	10	6	2	3	0
500x150	250	LS		14	10	13	14	9	9	11	12
400x200	250	LS		15	10	11	11	8	6	8	7
500x200	315	B		9	10	8	9	10	5	3	3
600x200	315	B		8	10	9	10	10	5	3	3
500x300	315	B		10	9	9	10	9	8	5	6
600x300	315	B		8	8	7	8	8	3	2	1
500x200	315	S		11	9	11	11	11	7	7	7
600x200	315	S		10	9	10	9	10	8	9	9
500x300	315	S		11	8	10	12	11	9	9	10
600x300	315	S		11	8	10	12	11	7	7	8
500x200	315	LS		11	10	13	11	9	9	10	9
600x200	315	LS		10	10	13	12	7	6	4	4
500x300	315	LS		10	9	11	11	8	9	10	8
600x300	315	LS		10	9	11	11	7	7	7	6
600x600	160	S		19	9	7	9	8	4	6	10
600x600	200	S		17	7	7	9	7	4	7	10
600x600	250	S		14	5	6	11	6	5	8	11
600x600	315	S		13	3	6	11	4	5	9	11
600x600	400	S		11	2	5	11	3	6	10	12
600x600	160	B		17	8	7	8	3	2	1	2
600x600	200	B		16	6	6	8	3	1	1	1
600x600	250	B		15	4	5	8	3	2	1	1
600x600	315	B		13	2	5	9	3	1	1	1
600x600	400	B		11	1	4	9	3	1	1	1

Tabell 7

UPK

Korrektionsfaktor [KO], för UPK-R och UPK-H med anslutningslåda ATK

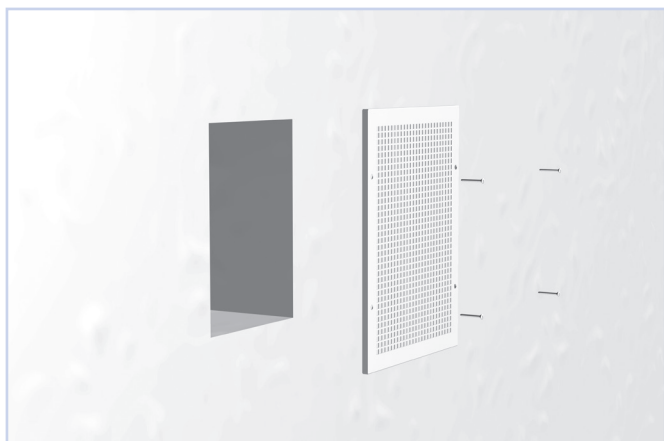
			KO [dB]															
UPK-R/H		Låda - ATK	Stängt spjäll								Öppet spjäll							
B x H	Dim.	Anslutning	63	125	250	500	1k	2k	4k	8k	63	125	250	500	1k	2k	4k	8k
200x100	125	B	0	-7	-4	-5	-5	-16	-8	-6	1	-4	-5	-7	-6	-7	-9	-14
200x100	125	S	-4	-5	-2	-6	-9	-13	-6	-5	-3	-5	-4	-5	-5	-7	-10	-12
200x100	125	LS	0	-4	-2	-6	-9	-10	-6	-6	-1	-5	-4	-5	-5	-8	-11	-12
300x100	160	B	-8	-6	-6	-7	-9	-15	-5	-5	-1	-6	-2	-4	-5	-10	-12	-10
400x100	160	B	-8	-5	-7	-7	-11	-14	-5	-4	-3	-4	-4	-5	-4	-8	-12	-14
300x100	160	S	-7	-4	-4	-9	-11	-11	-5	-5	-2	-4	-4	-5	-4	-8	-11	-13
400x100	160	S	-5	-3	-5	-9	-14	-12	-5	-4	-1	-2	-3	-6	-4	-7	-12	-14
300x100	160	LS	-6	-4	-5	-9	-12	-9	-5	-5	-1	-4	-2	-4	-4	-9	-12	-12
400x100	160	LS	-6	-3	-5	-11	-13	-8	-5	-5	-2	0	-2	-6	-6	-7	-10	-13
500x100	200	B	-1	-3	-8	-9	-16	-11	-5	-4	0	-2	-5	-4	-4	-9	-14	-13
300x150	200	B	-7	-4	-6	-7	-15	-12	-5	-3	-5	-4	-4	-4	-4	-8	-13	-13
500x100	200	S	-5	3	-4	-8	-11	-9	-6	-5	-5	0	-5	-5	-4	-9	-13	-13
300x150	200	S	-6	0	-5	-10	-13	-10	-5	-4	-6	-4	-6	-7	-5	-7	-10	-16
500x100	200	LS	-6	0	-5	-11	-9	-9	-6	-4	-1	1	-3	-3	-4	-11	-13	-11
300x150	200	LS	-7	0	-5	-10	-6	-7	-7	-7	-3	-2	-2	-5	-5	-9	-11	-13
400x150	250	B	-2	-4	-7	-6	-13	-11	-6	-4	0	-4	-5	-5	-4	-7	-11	-15
500x150	250	B	-4	-5	-7	-6	-15	-11	-5	-4	-1	-2	-4	-3	-4	-11	-14	-12
400x200	250	B	-8	-1	-5	-5	-15	-12	-5	-4	-5	-1	-3	-4	-4	-10	-13	-12
400x150	250	S	-4	-1	-6	-8	-10	-8	-6	-5	1	-2	-4	-4	-4	-8	-13	-13
500x150	250	S	2	-1	-8	-10	-10	-8	-5	-5	1	2	-2	-3	-5	-11	-13	-10
400x200	250	S	-6	1	-4	-9	-11	-10	-5	-5	-3	2	-3	-4	-4	-9	-13	-13
400x150	250	LS	2	-2	-7	-8	-6	-10	-7	-5	0	-1	-3	-5	-4	-8	-13	-14
500x150	250	LS	0	-2	-7	-9	-7	-10	-7	-5	3	0	-4	-5	-3	-9	-14	-14
400x200	250	LS	-7	0	-5	-8	-6	-10	-7	-6	-1	2	-4	-5	-3	-11	-14	-13
500x200	315	B	-7	-5	-7	-8	-11	-9	-5	-6	-4	-4	-6	-4	-5	-8	-12	-13
600x200	315	B	-6	-6	-8	-10	-12	-7	-5	-6	-5	-4	-6	-4	-4	-8	-14	-16
500x300	315	B	-5	-5	-7	-7	-14	-9	-5	-5	-6	-3	-7	-4	-4	-8	-12	-16
600x300	315	B	-12	-7	-7	-9	-14	-10	-5	-4	-7	-3	-8	-6	-6	-6	-9	-15
500x200	315	S	-7	-2	-9	-11	-10	-8	-5	-6	-4	-2	-6	-5	-5	-7	-12	-15
600x200	315	S	-1	-2	-8	-10	-10	-8	-5	-6	0	0	-4	-3	-5	-10	-14	-12
500x300	315	S	-11	-7	-13	-13	-10	-8	-5	-6	-7	-4	-8	-5	-5	-6	-11	-16
600x300	315	S	-11	-6	-11	-13	-10	-8	-5	-6	-5	-3	-7	-6	-5	-7	-11	-14
500x200	315	LS	-5	-3	-10	-10	-7	-9	-6	-6	-3	-1	-7	-4	-4	-8	-13	-15
600x200	315	LS	-7	-5	-11	-11	-5	-9	-7	-7	-1	-1	-5	-3	-3	-10	-15	-15
500x300	315	LS	-12	-8	-13	-12	-7	-7	-6	-7	-5	-1	-8	-5	-3	-8	-13	-16
600x300	315	LS	-10	-5	-11	-12	-8	-9	-5	-5	-5	-3	-10	-6	-2	-10	-13	-14
600x600	160	S	0	-6	-2	-6	-11	-7	-7	-8	1	-6	-6	-12	-2	-7	-17	-18
600x600	200	S	0	-1	-1	-4	-7	-8	-9	-11	1	-5	-8	-12	-2	-8	-17	-18
600x600	250	S	-6	-3	-3	-8	-6	-7	-8	-10	-10	-9	-11	-14	-7	-4	-9	-21
600x600	315	S	-7	-5	-6	-10	-6	-6	-8	-10	-7	-8	-11	-4	-2	-12	-19	-22
600x600	400*	S	-	-	-	-	-	-	-	-	6	4	-3	-4	-5	-7	-16	-18
600x600	160	B	-3	-6	-2	-7	-7	-8	-7	-7	-2	-7	-7	-15	-3	-5	-16	-20
600x600	200	B	1	0	0	-3	-6	-9	-10	-12	-1	-7	-10	-16	-1	-11	-19	-20
600x600	250	B	-4	-2	-5	-5	-9	-8	-7	-7	-1	-2	-5	-5	-4	-6	-17	-20
600x600	315	B	-4	-2	-3	-7	-8	-7	-6	-9	-5	-7	-10	-7	-4	-7	-15	-21
600x600	400*	B	-	-	-	-	-	-	-	-	8	10	1	-3	-10	-12	-12	-12

Tabell 8 (*Ø400 utan spjäll)

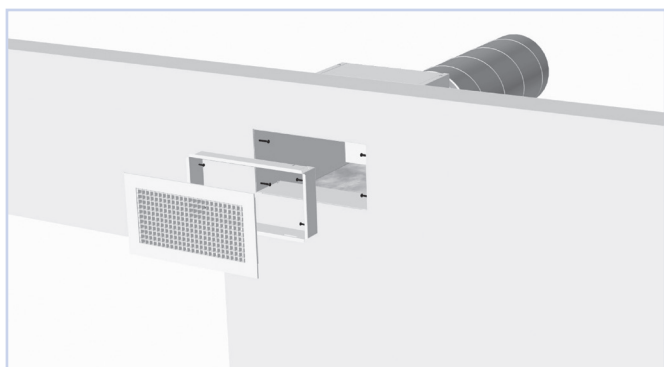
UPK

MONTERING

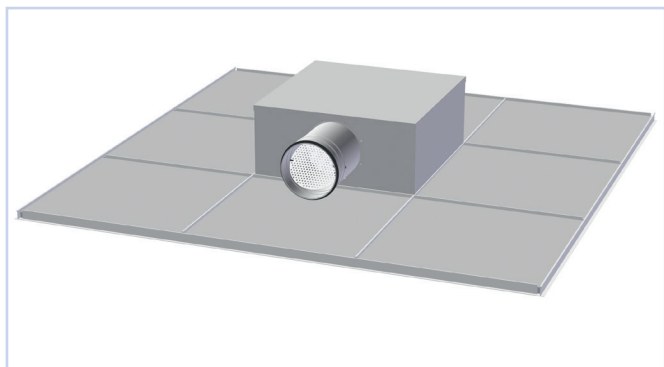
Anslutningslåda ATK och montereram monteras ihop, se bild 8, därefter monteras frånluftsgallret in i montereramen. Montage för ATK-H visas i bild 9.



Figur 9, montage UPK BxH



Figur 10, montage UPK-R med ATK kammer.



Figur 11, montage ATK-H.

INJUSTERING

Vid injustering skall donets frontplåt vara monterat. Injusteringsvajern dras ut genom fronten. På ATK-B, S eller LS dras också mätslangen ut genom fronten. Spjället låses med hjälp av låsmuttern på wiren, var noga med att skriva åt låsmuttern ordentligt i korrekt läge så att spjällets vinkel inte ändras.

UNDERHÅLL

Donet rengörs med fuktig trasa. Vid rengöring av kanalsystemet tas donets frontplåt bort för åtkomst av kanalen. Vid användning av anslutningslåda demonteras spjället för fri åtkomst av kanalen.

MILJÖ

Byggvarudeklaration kan erhållas från våra säljkontor eller laddas ner från vår hemsida: www.trox.no

UPK är utvecklad och producerad av:

Rätt till ändringa förbehålles.