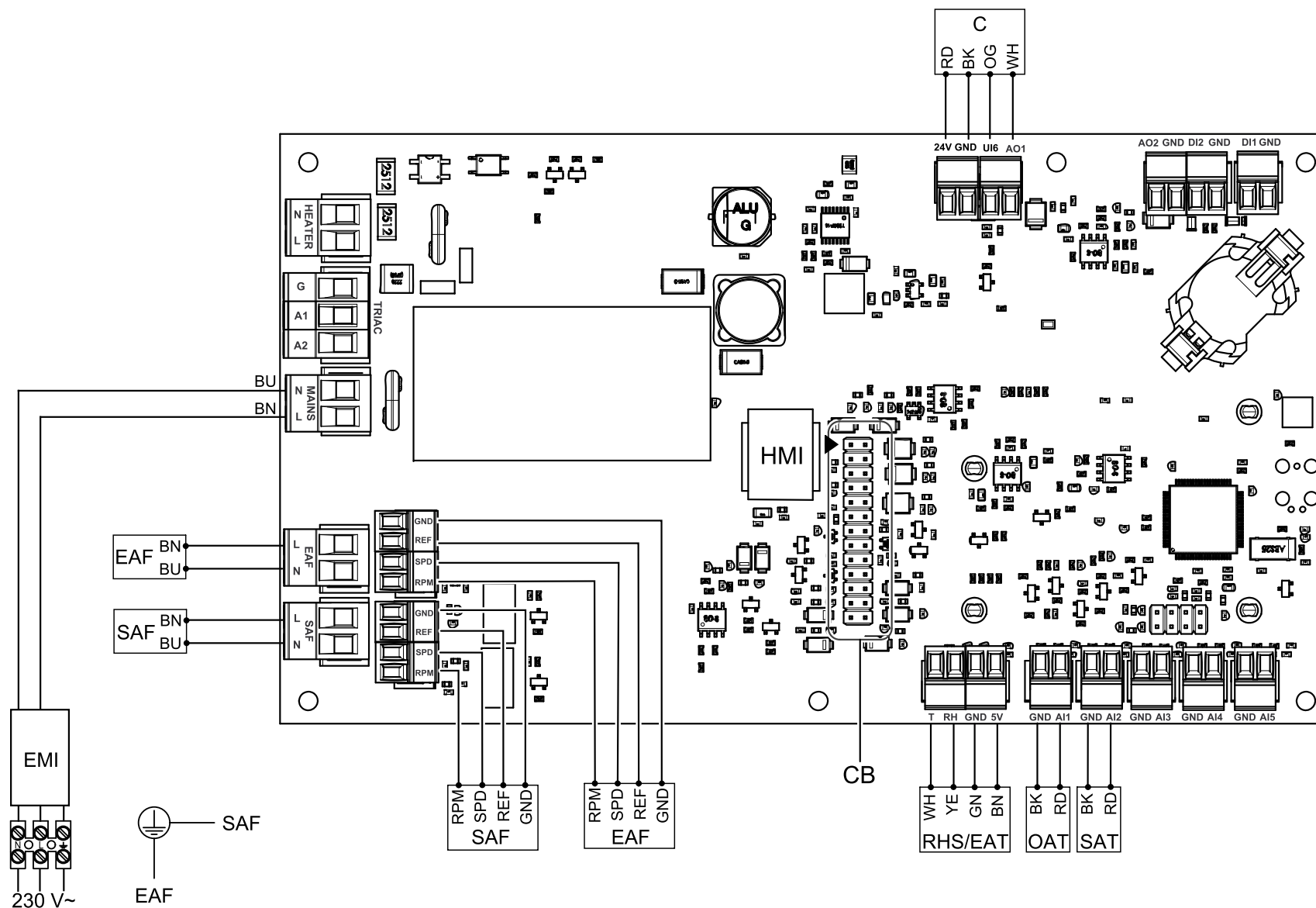
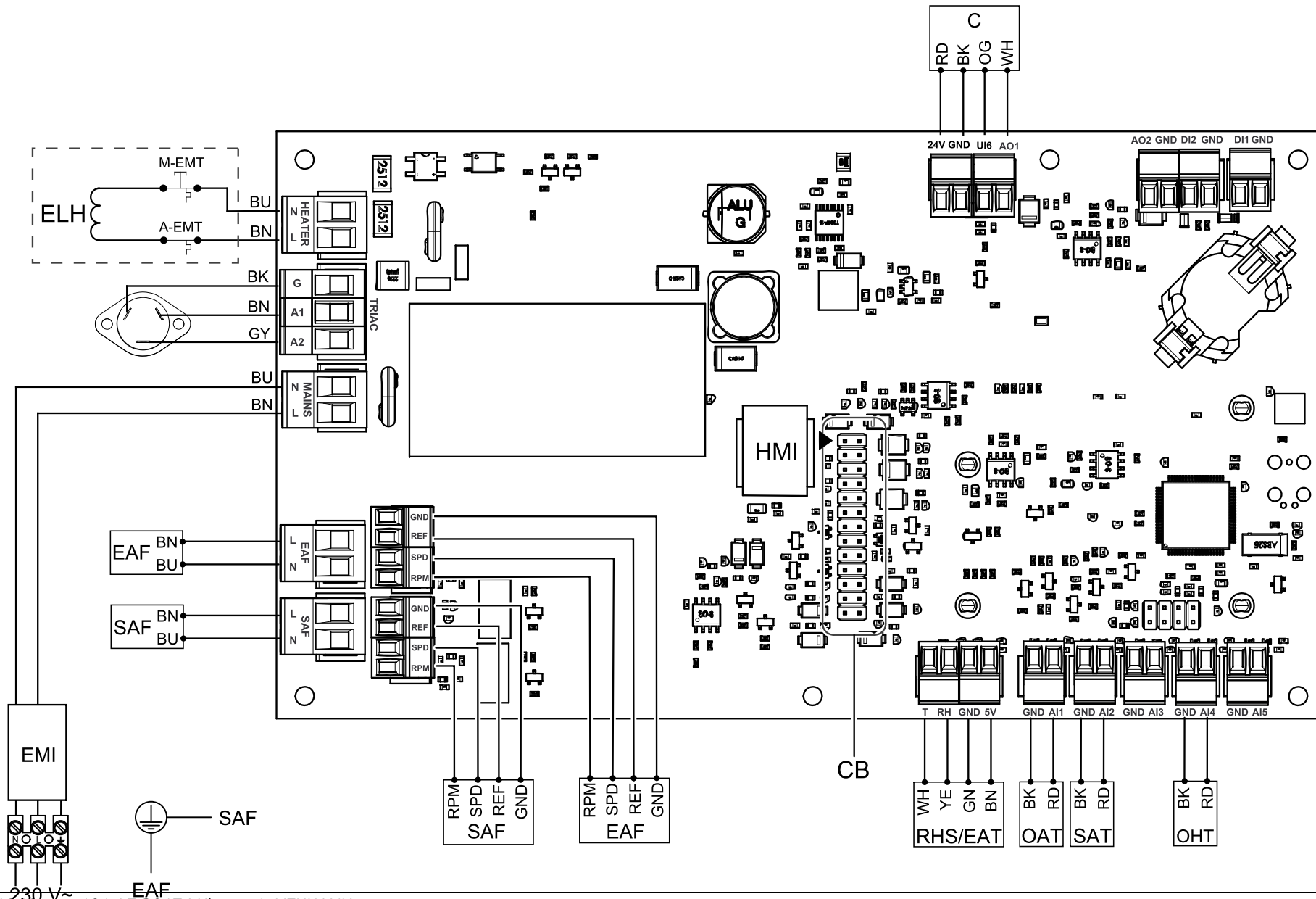


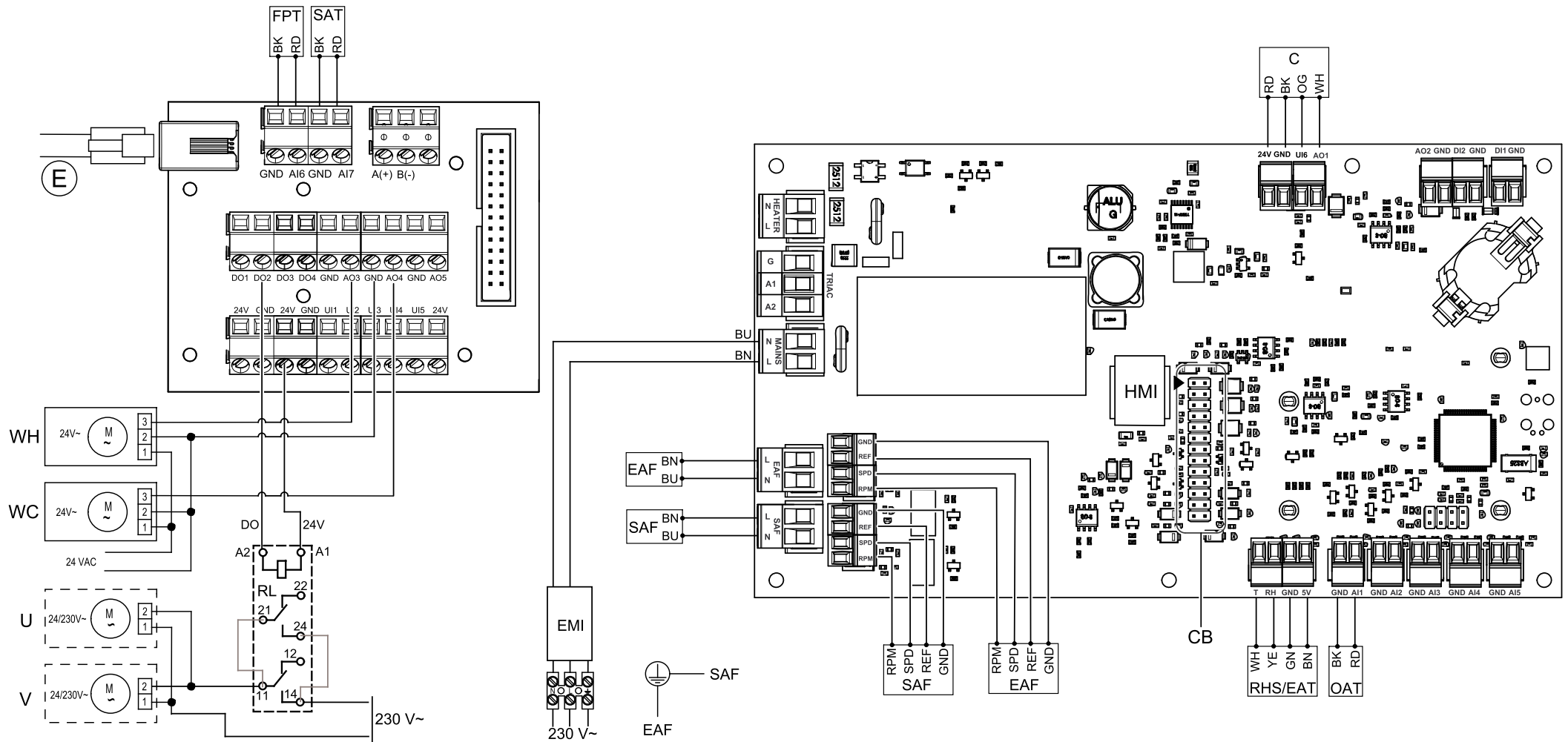
Standardkonfiguration



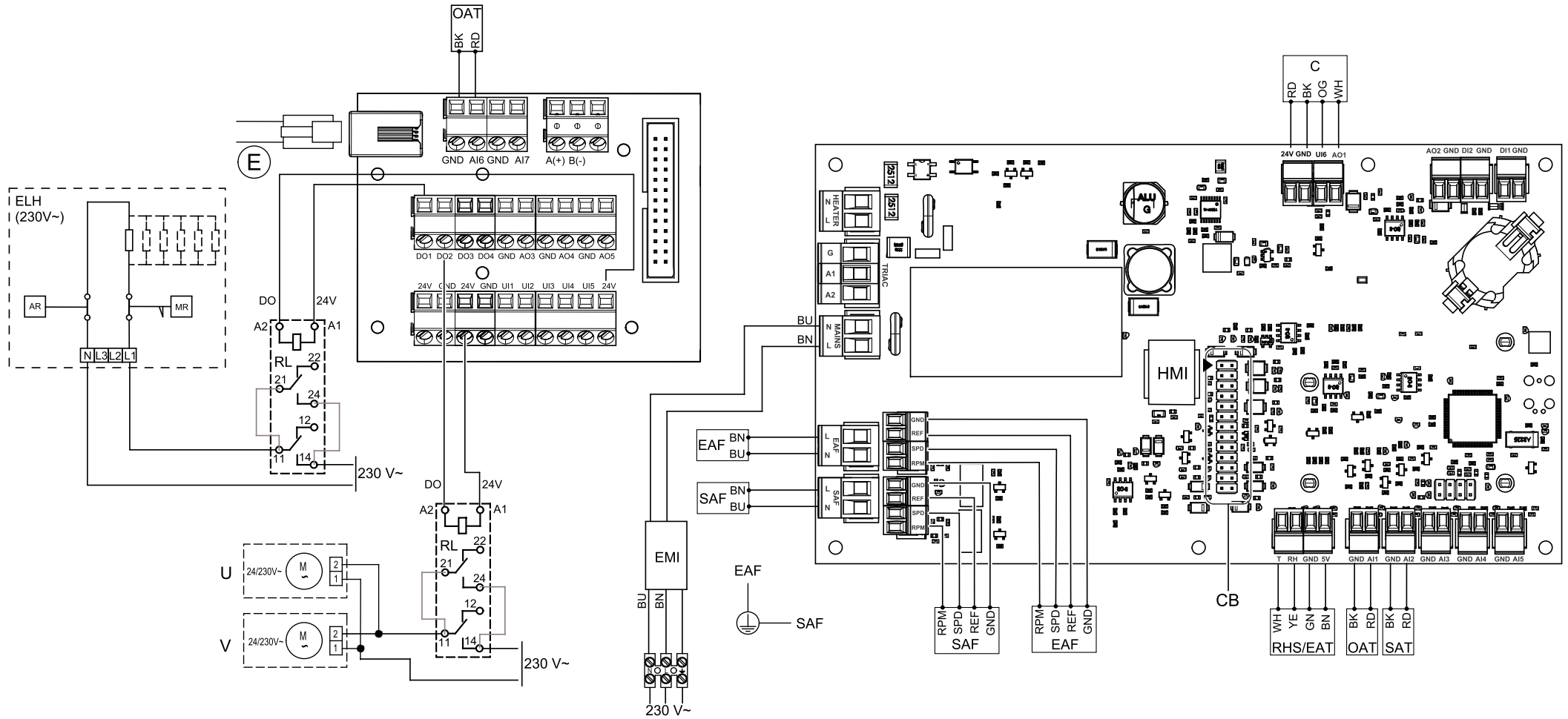
Enheter med elektriskt eftervärmare



Enheter med varmvattenvärme + vattenkylning



Enheter med elektrisk förvärmare (230V~)



| Symbol | Beskrivning |
|---------|--|
| SAF | Tilluftsfläkt. |
| EAF | Frånluftsfläkt. |
| SAT | Givare för tilluftstemperatur. ¹ |
| BRK | Allpolig brytare. |
| ECT | Extra regulator temperaturgivare |
| MR | Manuellt återställbart överhettningsskydd. |
| AR | Automatiskt återgående överhettningsskydd. |
| RL | Relä, växlande signal 24V DC |
| EMI | Elektromagnetiskt interferensfilter för 230 V AC. |
| ELH | Elektriskt värmeelements batteri. |
| CB | Anslutning till extern anslutningsplatta. |
| OHT | Givare för överhettningsskydd. ² |
| OAT | Uteluftsgivare. |
| FPS | Givare för frysskydd ³ |
| M-EMT | termostat, nödlägestermostat manuell återställning till 120 °C (normalt stängd kontakt). |
| A-EMT | nödlägestermostat, automatisk återställning till 60 °C (normalt stängd kontakt). |
| RHS/EAT | Intern relativ fuktighet/Temperaturgivare för frånluft. |
| E | Extern kontrollpanel. |
| C | Motorstyrning (bypass-spjäll). |
| WH | Ventilställdon för vatten, uppvärmning. ⁴ |
| WC | Ventilställdon för vatten, kylning ⁵ |
| U | Spjällmotor uteluft. |
| V | Spjällmotor avluft. |
| BU | Blå. |
| BN | Brun. |
| BK | Svart. |
| RD | Röd. |
| YE | Gul. |
| GY | Grå. |

| | |
|----|-------|
| WH | Vit. |
| GN | Grön. |

¹ För vattenuppvärmning/kylning av batteri.

² Enheter med elektriskt eftervärmningsbatteri.

³ Batteri för vattenuppvärmning.

⁴ Vattenvärmare kan anslutas till alla lediga analoga utgångar (AO) via antingen anslutningskort eller huvudkort och kan då konfigureras i HMI.

⁵ Vattenkylare kan anslutas till alla lediga analoga utgångar (AO), via antingen anslutningskort eller huvudkort och kan då konfigureras i HMI.