

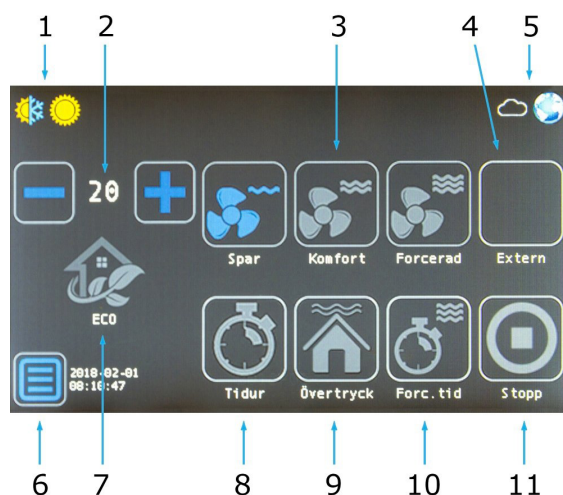
EvoControl Snabbguide

EvoControl består av följande delar:

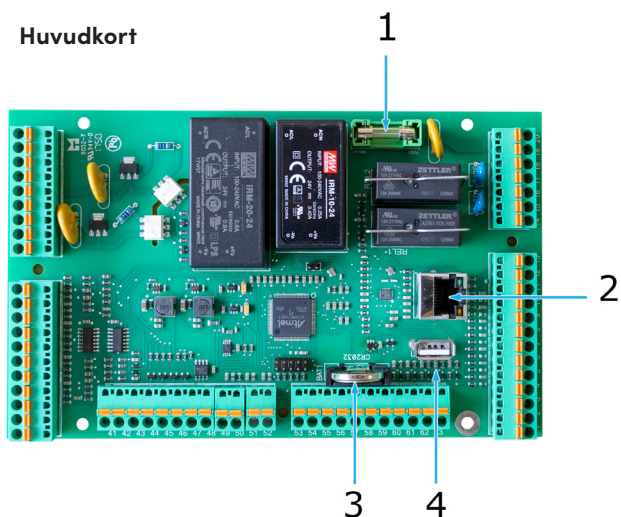
Display



EvoControl meny



Huvudkort



1. Säkring 5x20mm, 200mA, 230VAC.
2. Nätverksuttag RJ45
3. Batteri CR3225
4. USB-kontakt

Medföljer

- 15m kabel 4x0,25mm² (max längd 50m)
- 4st plastdistanser samt skruv (för utanpåliggande montering)

Montering av display:

- Tryck isär ramen från displayen genom att hålla fast ramen i kanterna och tryck lätt på displayen.
- Skriva loss de 4 skruvarna på sidorna av displayen.
- Montera väggplatta över ev. befintlig väggdosa eller utanpåliggande med plastdistanser och skruv.
- Anslut kablage till plint på display

1. Värmeåtervinning aktiv / Eftervärme aktiv / Kyla aktiv.
2. Temperaturinställning för aktivt driftläge.
3. Aktivering av driftläge.
4. Indikering för externt driftläge, luftkvalitetsstyrning, brand, stopp.
5. Larm, molntjänst, nätverk.
6. Meny 2
7. Aktivering av ECO-funktion.
8. Aktivering av tidur.
9. Aktivering av övertrycksfunktion (braskaminfunktion).
10. Aktivering av forceringstimer.
11. Stopp aktiv, för aktivering håll in knapp i 2 sekunder.

För utförligare instruktioner, se den kompletta manualen för EvoControl. Scanna gärna QR-koden här nedanför eller gå in på acetec.se -> Resurser -> Dokument



Allmänt


Denna snabbguide gäller för aggregat i standardutförande utan tillbehör.

Steg 1.

Tryck på menyknappen 



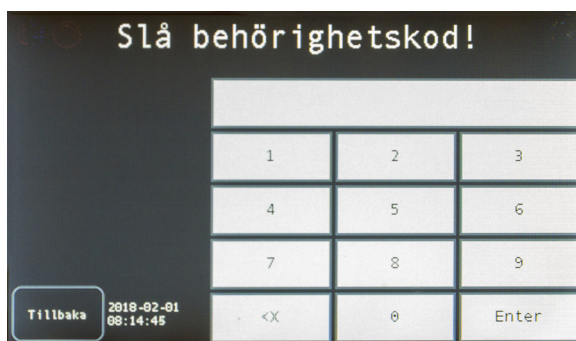
Steg 2.

Tryck på knappen Inställningar 



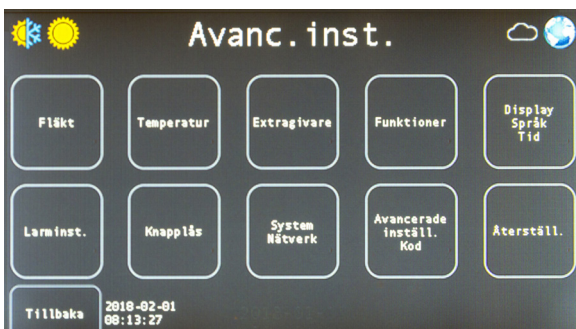
Steg 3.

Ange behörighetskod 6374 för grundinställningar eller 8990 för avancerade inställningar och tryck Enter



Steg 4.

Tryck på knappen Fläkt 



Steg 5.

- Använd piltangenterna för att navigera till de parametrar som du vill ändra.
- Använd minus och plus för att ändra värdet
- Spara värdet med knappen Spara (synlig efter ändring)
- Tryck Tillbaka för att komma till startmenyn

***Parameter 100 ändras bara på toppanslutna aggregat samt A600S/T och A900S/T. Se även broschyr vid ändring från höger till vänsterutförande för toppanslutna aggregat.**

