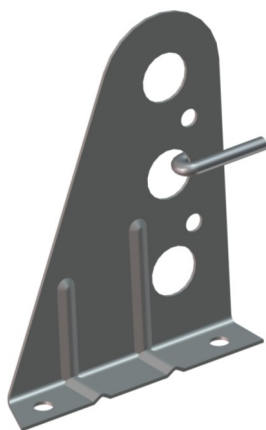


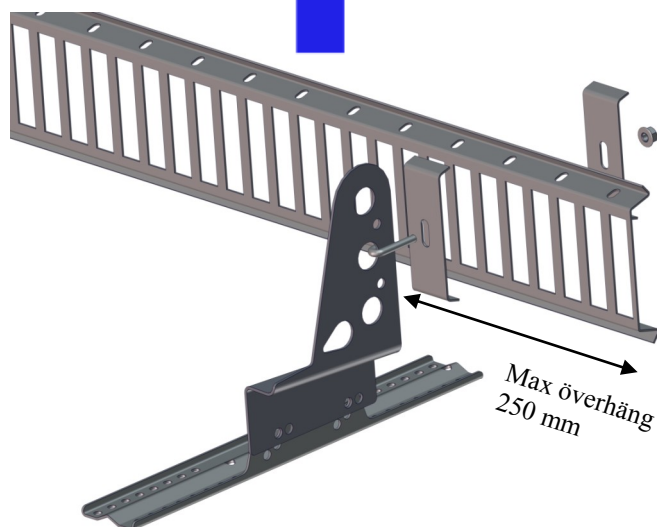
Montageanvisning

M-3028-1305

Snöräcke - Profildurk monterad med låssats på hållare



Hållare för släta tak



Haka J-kroken i mellersta av de tre hålen på hållaren. Trä på det bakre profildurkstödet. Placera snöräcket mot stödet. Montera yttre stöd och mutter på J-kroken.

Avstånd underdel av profildurk till tak får ej överskrida 30 mm.

OBS!

Dra ej muttrarna så hårt att hållaren deformerar.



Taklutning grader	Snözoner enligt Boverkets konstruktionsregler							
	1	1,5	2	2,5	3	3,5	4,5	5,5
6	60,1	40,1	30,1	24,0	20,0	17,2	13,4	10,9
10	36,5	24,4	18,3	14,6	12,2	10,4	8,1	6,6
14	26,6	17,8	13,3	10,7	8,9	7,6	5,9	4,8
18	21,3	14,2	10,6	8,5	7,1	6,1	4,7	3,9
23	17,4	11,6	8,7	7,0	5,8	5,0	3,9	3,2
27	15,5	10,3	7,7	6,2	5,2	4,4	3,4	2,8
33	13,7	9,1	6,8	5,5	4,6	3,9	3,0	2,5
38	12,9	8,6	6,4	5,2	4,3	3,7	2,9	2,3
42	12,6	8,4	6,3	5,0	4,2	3,6	2,8	2,3
45	12,5	8,3	6,3	5,0	4,2	3,6	2,8	2,3
50	12,7	8,5	6,3	5,1	4,2	3,6	2,8	2,3
55	13,3	8,9	6,7	5,3	4,4	3,8	3,0	2,4

Avståndstabell för snörasskydd enligt SS 83 13 35:2012 med snözoner enligt BFS 2010:28 EKS 7 och formfaktor enligt Eurocode SS-EN 1991-1-3.

Tabellen visa maximalt avstånd mellan snörasskydd i meter på sluttande tak beräknad på snölastens grundvärde vid c/c infästningar 1200 mm.



Per Wikstrand AB

Dössjonsvägen 10
792 36 MORA

Telefon: 0250-289 80
Telefax: 0250-289 89

Hemsida: www.perwikstrand.se
E-post: info@perwikstrand.se