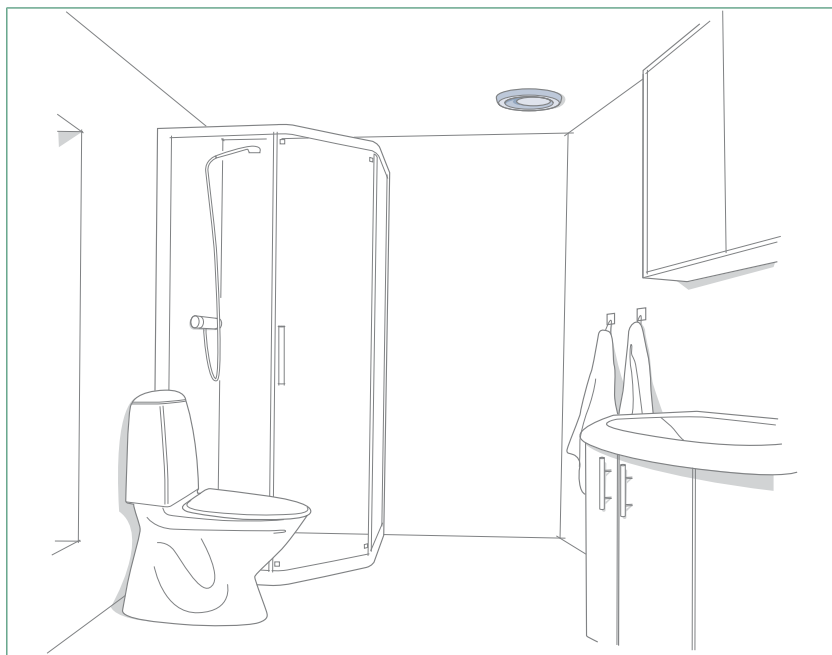


Fästramar KKT, KKL och KKU



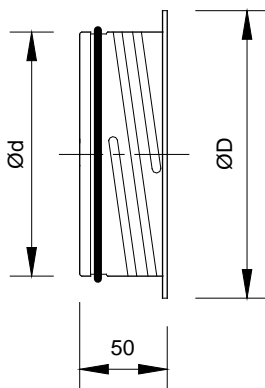
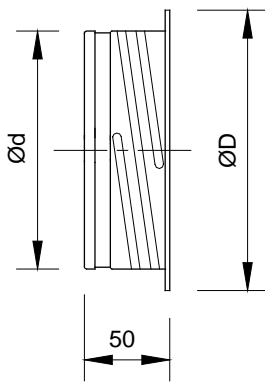
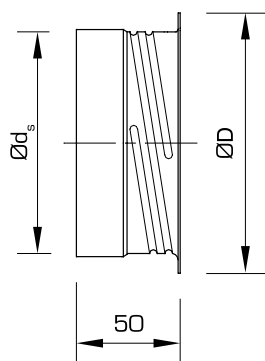
Den täta fästramen KKT och fästramen KKL är avsedda att användas med cirkulära till- och avluftsventiler för att ge en komplett lösning för olika monteringsalternativ med cirkulära spiralformade och flexibla kanaler. Packningen på KKT garanterar tät installation. Modellen KKL utan packning monteras på kanalkopplingen, t.ex. när monteringsutrymmet är mycket begränsat.

Specifikationer

- Snabb och enkel montering
- Tillverkad av stålplåt
- Modellen KKT levereras med gummipackning

Produktkod exempel

Fästram KKT-160

Mått och vikt**KKT****KKL****KKU**

| Storlek | Ød | ØD | Øds | Vikt KKT | Vikt KKL/ KKU | Förpack- ningens storlek |
|---------|------|------|------|----------|------------------|--------------------------------|
| | [mm] | [mm] | [mm] | [g] | [g] | |
| 80 | 79 | 101 | - | 66 | 63 | 60 |
| 100 | 99 | 122 | 100 | 75 | 71 | 56 |
| 125 | 124 | 148 | 125 | 102 | 97 | 36 |
| 150 | 149 | 175 | 150 | 123 | 116 | 24 |
| 160 | 159 | 184 | 160 | 131 | 125 | 25 |
| 200 | 199 | 225 | 200 | 165 | 156 | 12 |

Konstruktion, installation och produktkod**Konstruktion**

Fästramen är tillverkad av stålplåt. Modellen KKT levereras med gummipackning.

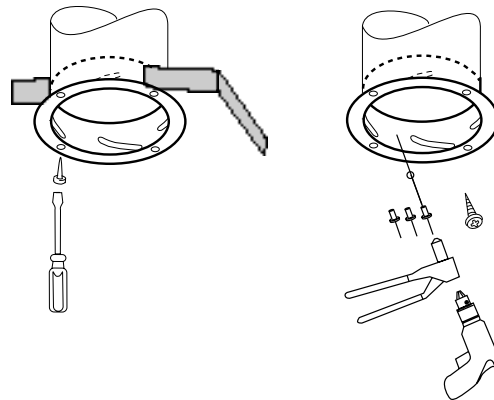
Gummipackningen och metoden för att fästa ventilen mot fästramen är patenterade.

Installation

KKT och KKL är avsedda för snabb och enkel montering både med spiralformade och flexibla kanaler.

Fästramarna KKT och KKL är lätta att installera med nitar eller skruvar i kanalen. Packningen till KKT garanterar att ramen installeras tätt i en cirkulär kanal. Modellen KKU monteras på kanalkopplingen. Installationen måste säkras med blindnitar.

Ramen kan fästas i det omgivande materialet med skruvar som går igenom öppningarna i ramens fläns.

**Produktkod**

Fästram med gummipackning **KKT-aaa**

Storlek (aaa)
80, 100, 125, 150, 160, 200

Fästram utan gummipackning **KKL-aaa**

Storlek (aaa)
80, 100, 125, 150, 160, 200

**Fästram utan gummipackning,
monteras på kanalkopplingen** **KKU-aaa**

Storlek (aaa)
100, 125, 150, 160, 200