

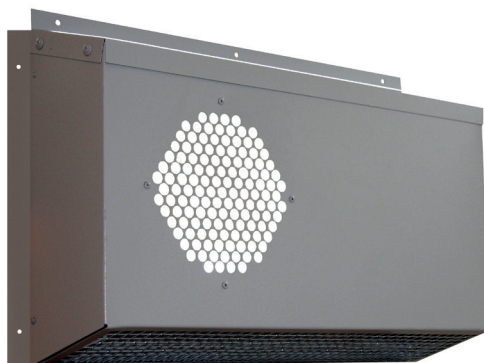
ABC–CDF

COMBIDON UTELUFTS/AVLUFTSDON
2017-10

Produktblad | Montage | Miljö | Underhåll

ABC-CDF

COMBIDON UTELUFTS/AVLUFTSDON



Vändbar för höger
eller vänsterutförande.

ANVÄNDNING

Kombinerat utelufts-/avluftsdon för väggmontage.

UTFÖRANDE

Avluften evakueras horisontellt via ett cirkulärt trådnätsgaller på donets front. Via ett trådnätsgaller i donets undersida tas uteluften in, konstruktionen förhindrar kortslutning mellan avluft/uteluft samtidigt som risken för vattenmedryckning på uteluften effektivt förhindras. ABC-CDF är vändbar för höger eller vänsterutförande.

SKÖTSEL

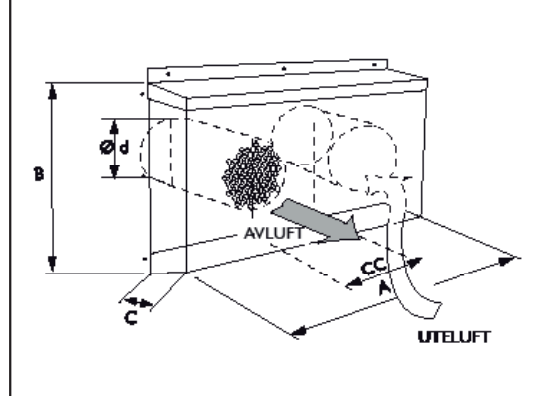
Kontrollera behov av rengöring en gång per år. Medryckning av aerosoler och pudersnö eller isbildning kan inte uteslutas vid ogynnsamma förhållanden.

EXEMPEL BESKRIVNINGSTEXT

Utelufts-/avluftsdon ABC-CDF av ABC Ventilationsprodukter AB fabrikat. Storlek 200, utförd i abc Garantiplåt i korrosivitetsklass C4.

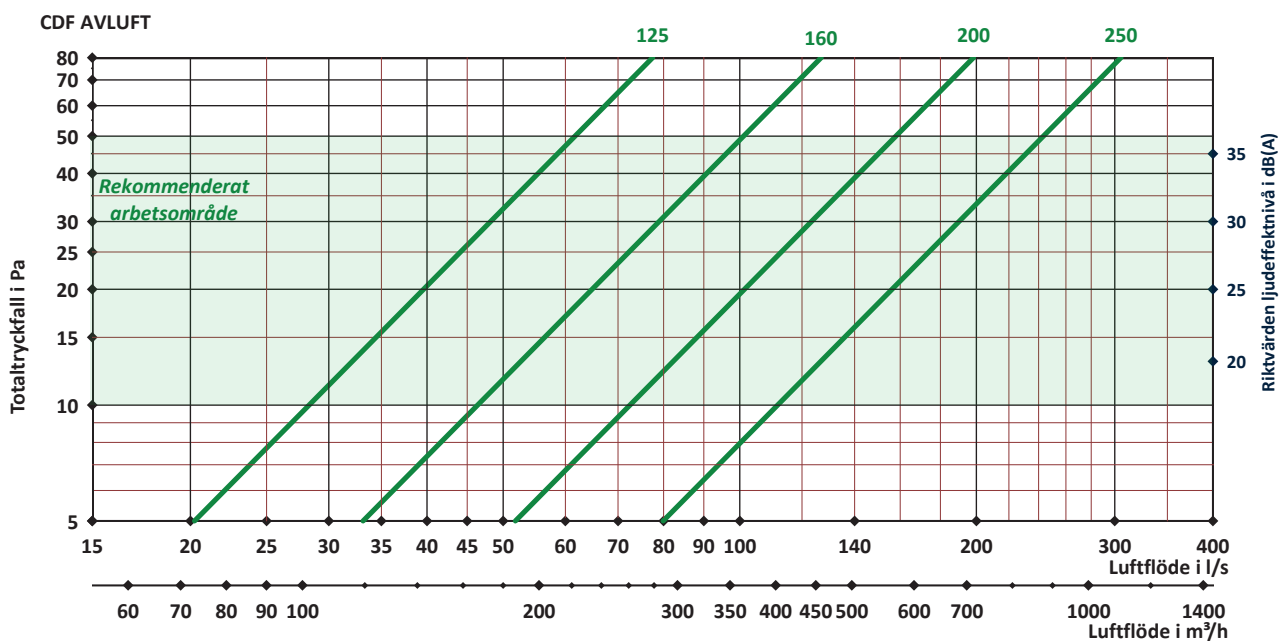
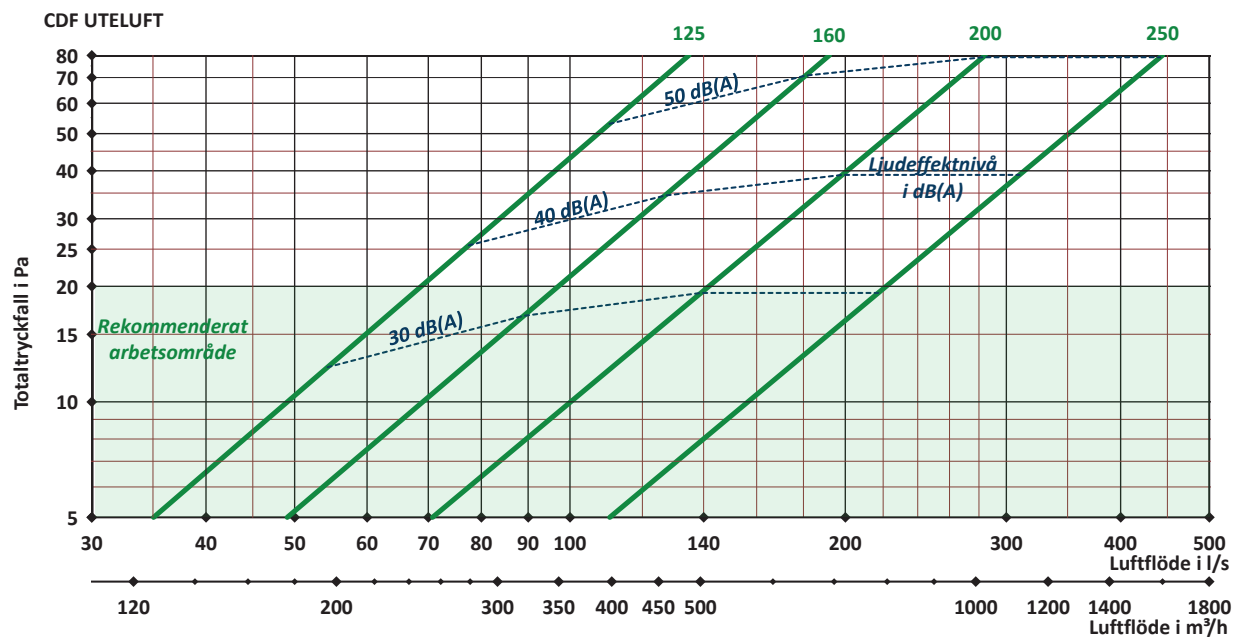
MÅTT

Storlek ABC-CDF Zinkgrå	A mm	B mm	C mm	Ø d nippelmått	CC mm
125	400	255	115	125	185
160	470	295	115	160	225
200	560	335	150	200	260
250	660	400	185	250	310



DIMENSIONERING

Angivna data är riktvärden



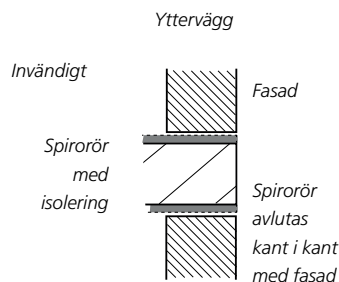
Monteringsanvisning:

Gäller för ABC-CDF, CDi, CDR, CDK, Combidon

1. Ytterväggshuven består av vägghuv med anslutningar.

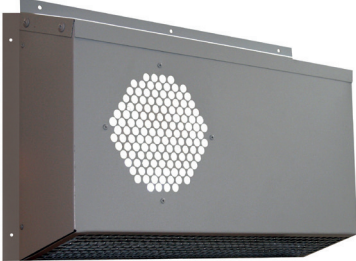
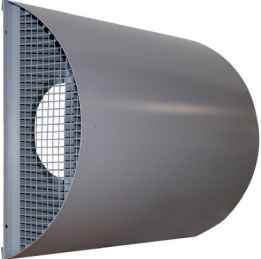
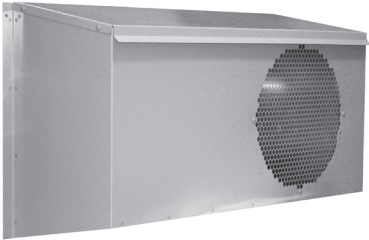

2. Gör hål i väggen och dra ut spirokanaler för avluft respektive uteluft så att kanalerna avslutas kant i kant med fasad. Kanalerna isoleras ända ut till fasaden. Genomgångshål i väggen tätas omsorgsfullt.

3. Vägghuven har gummiringsförsedda spiroanslutningar. Anslut vägghuven till utelufts och avlufts kanal. Fäst vägghuven mot fasaden på lämpligt sätt. Täta med fogmassa eller liknande så att vatten inte kan tränga in.



SKÖTSEL

Kontrollera behov av rengöring en gång per år.

Skruvhål på sidan/ överkant	Skruvhål på sidan
 <p>ABC-CDF</p>	 <p>ABC-CDR</p>
 <p>ABC-CDi</p>	 <p>ABC-CDK</p>

Miljövarudeklaration:

Gäller för ABC - CD, CDI, CDE, CDK, CDR, VDR, -VDK

PRODUKTINFORMATION

1. Ingående material

MATERIAL SOM INGÅR I PRODUKTEN.

Vi erbjuder flera alternativ på material på våra produkter.

Metallinnehåll	Vikt %
abc Garantiplåt™	>99
Varmförzinkad plåt	>99
Aluzink plåt	>99
Rostfritt EN 1.4301	>99
Syrafast EN 1.4404	>99
Koppar	>99

Packning	Vikt %
EPDM	<1
EPDM	<1
EPDM	<1
EPDM	<1
EPDM	<1
EPDM	<1

Garantiplåt är SSAB Prelaq, färgbelagd tunnplåt.

Vid nedsmältning av Garantiplåt återvinns 95-98% av stålplåten

2. Produktion

- Anläggning: Produktionsanläggningen kräver ej tillstånd eller anmälan enligt miljöskyddslagen.

3. Distribution av färdig produkt

- Transport sker endast med miljöcertifierade transportörer.
- Produkten är tillverkad i Borås.
- Som emballage används trä, wellpapp, tejp och sträckfilm.
- Företaget är anslutet till FTI AB (Förpacknings och tidningsinsamlingen).

4. Användningsområde

- Se användning

5. Byggskedet

- Miljöpåverkan bedöms som obetydlig. Luft- eller eldrivna handverktyg används vid montering. Fastsättning sker med fästdon (skruv). Farligt avfall uppstår ej. Produkten används i sin helhet.

6. Bruksskedet

Ingen känd miljöpåverkan.

7. Drift och underhåll

Genom regelbunden kontroll och underhåll får den färgbelagda plåten goda förutsättningar för en lång livslängd. Besiktning av produkten/plåtytan ska ske minst en gång om året.

I de flesta fall inskränker sig underhållet till att man behöver tvätta produkten med en mild vattenlösning några gånger under dess livslängd. Vid ommålning används rekommenderade målningssystem. Som förbehandling räcker det med tvätt med en mild 5 % alkalisk vattenlösning.



ABC Ventilationsprodukter AB Tel: 033-29 08 80 www.abcvent.se
Vi förbehåller oss rätten till ändringar utan föregående besked. Eftertryck eller kopiering av produktblad utan tillstånd beivras.