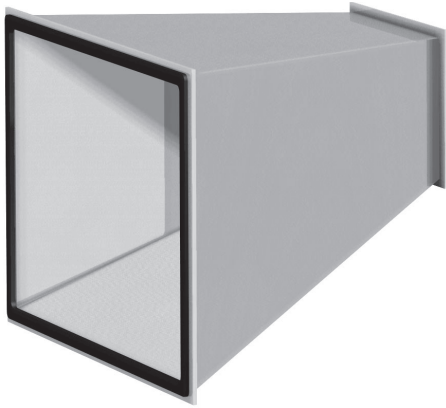


BAKD – dimensionsförändring

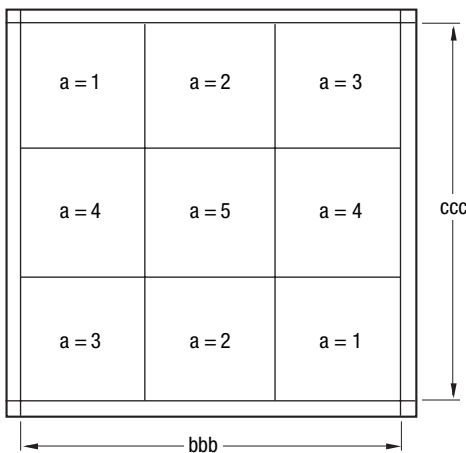


Dimensionsförändringen finns i olika utföranden med avseende på den mindre anslutningens placering i förhållande till den större enl. nedanstående figurer.

L-mått = 500 oavsett öppningsmått.

Önskas annat L-mått ange detta i pos. ggg.

Övergången sedd från storändan (bbb–ccc)



Alternativa placeringar av lilländan, delkod a = 1, 2, 3, 4, 5

Utförande delkod a bestäms av lilländans placering i förhållande till storändan.

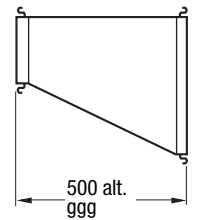
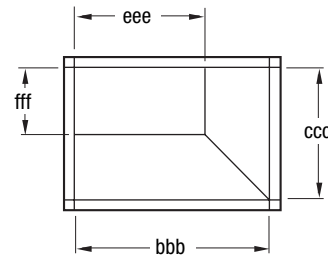
Delkod a = 2 och 5 –dimensionsförändringen symmetriskt placerad i förhållande till bbb.

Delkod a = 4 och 5 –dimensionsförändringen symmetriskt placerad i förhållande till ccc.

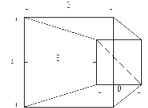
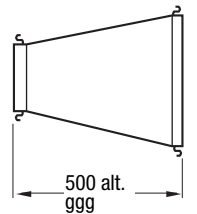
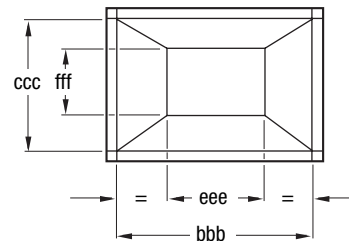
Delkod a = 6 - lilländan faller utanför för storändan (bbb-ccc), skissas.

Utförande (dimensionsförändringen sedd från storändan), exempel

a = 1



a = 5



Specifikation

Övergång

BAKD-a-bbb-ccc-d-eee-fff-ggg

Utförande: 1, 2, 3, 4, 5, 6

Mått i mm (storände)

Invändig isolering se sida 21

Mått i mm (lillände)

Längd i mm (anges om den ej är 500 mm)