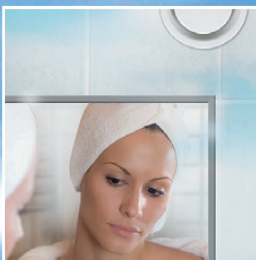
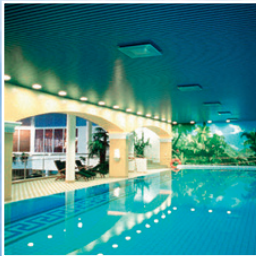


# **CleanVent® - Nanobehandlade luftdon**

*Det självklara valet för rena luftdon*



**FläktWoods**



## **Unik nanoteknologi håller Fläkt Woods luftdon rena!**



*Nya CleanVent®-don*

*Traditionellt don*

Smutsiga tilllufts- och frånluftsdon är ofta en orsak till luftflödesproblem. Om luftdonen inte rengörs regelbundet kan resultatet bli en högre energikonsumtion och försämrad luftkvalitet. Det ger även ett väsentligt sämre estetiskt intryck. Därför introducerar nu Fläkt Woods CleanVent®-don med den smutsavvisande ytbeläggningen Avalon®.

Tack vare Avalon®-beläggningen får man ett renare don som inte behöver rengöras lika ofta. CleanVent® passar extra bra på platser som är svåra att komma åt.

**Fläkt Woods har i samarbete med VTT finska tekniska utvecklingcentret och Millidyne Oy utvecklat den nya smutsavvisande ytbeläggningen för ventilationsprodukter.**

Fläkt Woods och Millidyne utvecklade ytbehandlingen och VTT testade nedsmutsningen av CleanVent®-don i sina laboratorier under våren 2008 och kom fram till att "CleanVent®-don drar till sig avsevärt mindre smuts jämfört med ickebehandlade don". Man kunde även se att CleanVent®-donen kommer att behålla sina smutsavvisande egenskaper genom hela sin livslängd.



e<sup>3</sup> CleanVent® produkter är en del av e<sup>3</sup> konceptet, som bygger på livscykelkostnad, energieffektivitet och ekologisk gångbarhet.

## Rengöringen är enklare

Trots att CleanVent®-don drar till sig betydligt mindre smuts, måste även dessa don rengöras ibland. Men tack vare Avalon®-beläggningen räcker det dock med en lätt rengöring. CleanVent®-donen drar inte till sig smuts på samma sätt som obehandlade don, därför krävs det inget rengöringsmedel eller putsande för att få dem rena.

## En säker och miljövänlig lösning

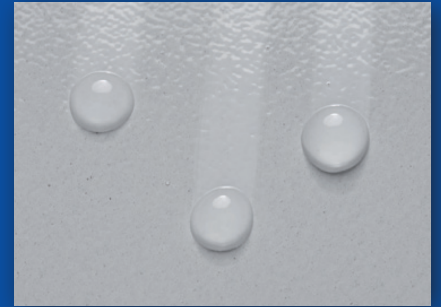
När ventilation och don fungerar som planerat, så är de energieffektiva och ekonomiska, sett till livscykelkostnad. Rengöring sker på ett snabbt och smidigt sätt och det finns inget behov av starka rengöringsmedel. Detta gör CleanVent® till ett miljövänligt val.

Luftdon är ofta placerade högt upp på svåråtkomliga ställen, vilket betyder en ökad risk för olyckor. Tack vare att CleanVent®-don är lättare att rengöra och kräver färre rengöringstillfällen, bidrar de till att öka säkerheten på arbetsplatsen.

## Vad är hemligheten bakom luftdon med CleanVent®?

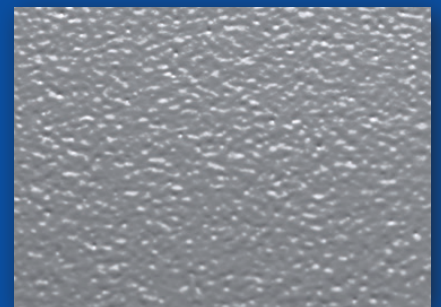
Donen har behandlats med smutsavvisande solgel nanokompositbeläggning. Den smutsavvisande effekten uppnås med tre delfaktorer: 1. låg ytenergi, 2. yttopografin och 3. ytans elektriska egenskaper.

### 1. Låg ytenergi



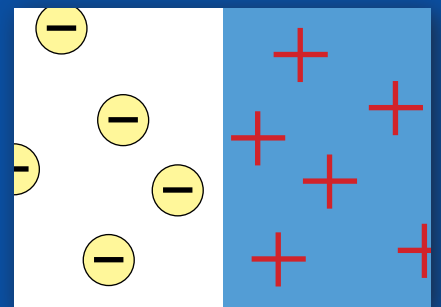
En smutsig droppe landar på en yta med låg ytenergi (till exempel ett smutsavvisande don) och hög kontaktvinkel. På grund av vinkeln och den låga ytenergin behåller vätskan sin droppform. Den sprider heller inte ut sig eller lämnar något spår efter sig när den glider ner. Det är även betydligt lättare att torka av vätskan.

### 2. Ytans topografi



En normalt målad yta är ojämn om man ser den i förstoring. Den kan även vara porös. Nanobeläggningen hindrar smutsen från att greppa fast i ojämnheterna genom att bilda en jämn film som smutsen inte får grepp i.

### 3. Ytans elektriska egenskaper



Nedsmutsning kan även ske på grund av ytans elektriska egenskaper. Om smutspartiklarna och ytan har motsatt laddning kommer partiklarna att dras till ytan. Den smutsavvisande ytan får en lägre elektrisk laddning och drar därmed inte till sig någon smuts.



# Fläkt Woods garanterar alltid hög kvalitet

Fläkt Woods har ett brett sortiment av luftdon för de flesta applikationer. Nu finns en del av sortimentet även tillgängliga med en unik smutsavvisande ytbeläggning. Dessa don benämns CleanVent®. Tjockleken på denna Avalon® ytbeläggning är endast några få mikrometer

## Följande luftdon finns redan nu tillgängliga med den nya smutsavvisande ytbeläggningen:



**KSO-aaa-C** är ett frånluftsdon. Den nya smutsavvisande ytbeläggningen Avalon® ger rena och representativa lokaler för toaletter, duschar och andra krävande miljöer.



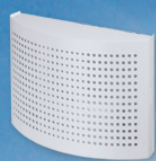
**KGEB-aaa-C** är ett annat frånluftsdon med motsvarande egenskaper som KSO-aaa-C ovan. Den passar också bra i krävande miljöer där nya smutsavvisande ytbeläggningen Avalon® ger rena och representativa lokaler.



**KTS-aaa-C** är ett tilluftsdon försett med en styrlist för styrning av luftflödet. Det är lämpligt för kontors- och stadsventilation. Det klassiska tilluftsdonet är nu uppdaterat för att möta de nya kraven på estetik och hygien.



**KTI-aaa-C** är ett tilluftsdon som passar såväl i kontorsmiljö som i bostäder. Donet är snabbt och enkelt att installera i kanal utan att använda någon fästarm. KTI har blivit speciellt utformat för att förhindra uppkomsten av smuts runt donet och KTI med den smutsavvisande ytbeläggningen är ett utmärkt alternativ för installationer som är svårtillgängliga.



**STQA-aaa-C** är ett tilluftsdon för kontor, bostäder och utrymmen där väggmontering krävs. Med uppdaterad design och smutsavvisande ytbeläggning står STQA i en klass för sig.



**RA(O, P)B-aaa-1-C** är ett aktivt tilluftsdon med den helt unika funktionen att kunna ändra/ställa in kastlängd efter rummets storlek. Donet bibehåller inställd kastlängd vid flödesvariation till rummet vilket ger ett behagligt och dragfritt inneklimat även vid stora under-temperaturer. Smart val för en energieffektiv lösning med smutsavvisande ytbeläggning som ger högkvalitativ inomhusluft.

Avalon® är ett varumärke registrerat av Millidyne

**Fläkt Woods AB**  
Kung Hans väg 12  
SE-192 68 Sollentuna  
Tel. 0771-26 26 26  
www.flaktwoods.se

**FläktWoods**