

KVK SILENT 125 EC

Artikelnr. 92168

Document type: **Produktkort**

Document date: **2018-11-12**

Generated by: **Onlinekatalog**



Beskrivning

Ljud och brandisolerad boxfläkt med rund anslutning och servicelucka

- Låg ljudnivå, isolering med hög densitet
- Kompakt design
- Enkel installation, underhåll och service
- EC motor med hög effektivitet och lågt SFP
- Anpassad för behovsstyrd ventilation

KVK Silent EC 100-160 är en fläkt med cirkulära kanalanslutningar. Höljet är tillverkat av galvaniserad stålplåt, isolerat med 50 mm tjock mineralullisolering med hög densitet för bästa ljudabsorption och brandtekniska kravsamt med ett inre ytskikt som förhindrar spridning av fibrer till luften. En skruvad servicelucka med gångjärn gör rengöring och service av fläkten enkel.

KVK Silent EC levereras med integrerat motorskydd samt integrerad manuell reglering som sitter förkopplad i kopplingsdosan i form av en potentiometer som kan reglera fläkten 0-100 %.

Fläkten kan enkelt behovsstyras via givare och reglering för bl.a. CO₂, temperatur, fukt, närvaro och VAV. Se tillbehörslista.

Fläkten kan installeras i vilken position som helst.

FK monteringsklämma (tillbehör) möjliggör enkel installation och demontering och förhindrar överföring av vibration till kanalen.



Specifikation

Nominell data		
Spänning	230	V
Frekvens	50/60	Hz
Fas	1	~
Tillförd effekt (P1)	74,7	W
Ström	0,633	A
Maximalt luftflöde	0,108	m ³ /s
Varvtal	3535	r.p.m.
Vikt	13,7	kg
Temperaturdata		
Max temperatur på transporterad luft	55	°C
Max. temperature of transported air when speed-controlled	55	°C
Ljuddata		
Ljudtrycksnivå, 3 m (20m ² Sabin)	39,8	dB(A)
Skydd / Klassificering		
Isolationsklass	B	
Kapslingsklass, motor	IP54	

ErP	
Energy class, basic unit	E
Energy class, basic unit option	B
Redo för ErP-krav	ErP 2018

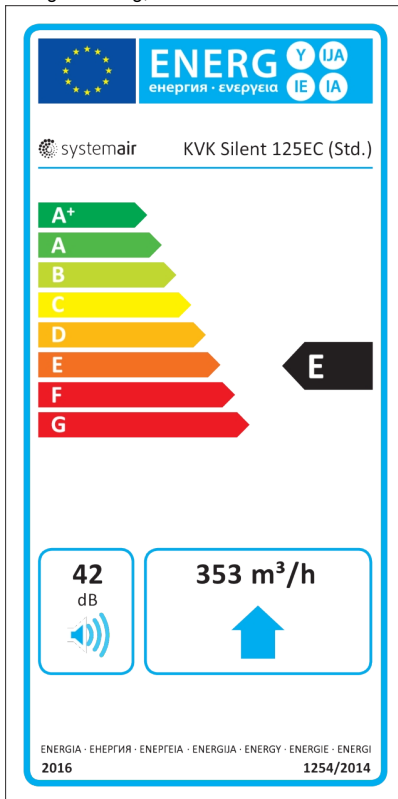
Eco design

Standardenhet (std)	
Modellbeteckning	KVK Silent 125 EC
Enligt ErP	2016
Specifik energianvändning (SEC)	-13,3 kWh/(m ² .a)
SEC Kall	-29,7 kWh/(m ² .a)
SEC Varm	-3,89 kWh/(m ² .a)
SEC Klass	E
Deklarerad typ av produkt	RVU
Typ av aggregat	UVU
Typ av drivenhet	Intergated VSD
Typ av värmeåtervinningssystem	None
Termisk verkningsgrad (UVU)	Not applicable
Maxflöde	0,0965 m ³ /s
Max effekt	70 W
Ljudeffektsnivå LWA	41 dB(A)
Referensflöde	0,0676 m ³ /s
Referenstryckskillnad (Ps ref)	50 Pa
Specificerad tillförd effect (SPI)	0,123 W/(m ³ /h)
Styrfaktor (CTRL)	1 -
Kanalansluten (MISC)	1,1 -
Motor och drivenhet (x-värde)	2 -
Extern läckage	8,2 %
Årlig elförbrukning (AEC average)	155 kWh
Årlig elförbrukning (AEC cold)	155 kWh
Årlig elförbrukning (AEC warm)	155 kWh
Årlig besparing (AHS Average)	1715 kWh/a
Årlig besparing (AHS Cold)	3355 kWh/a
Årlig besparing (AHS Warm)	776 kWh/a

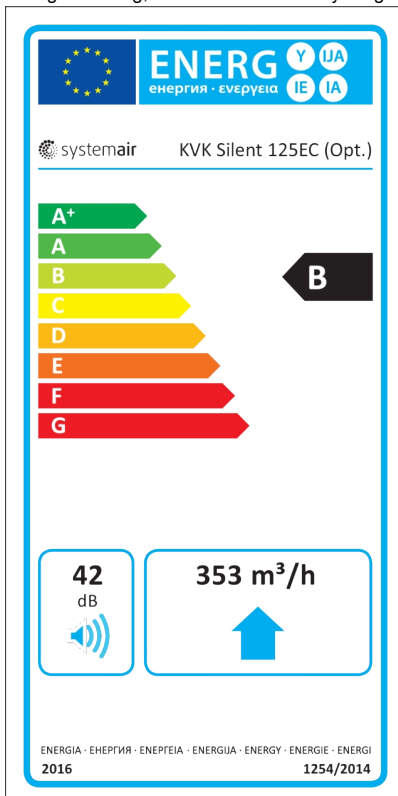
Enhet med behovstyrning (opt)	
Varumärke	Systemair
Modellbeteckning	KVKE 125 EC sileo
Enligt ErP	2018
Specifik energianvändning (SEC)	-26,7 kWh/(m ² .a)
SEC Kall	-53,7 kWh/(m ² .a)
SEC Varm	-11,2 kWh/(m ² .a)
SEC Klass	B
Deklarerad typ av produkt	RVU
Typ av aggregat	UVU
Typ av drivenhet	Intergated VSD
Typ av värmeåtervinningssystem	None
Termisk verkningsgrad (UVU)	Not applicable
Maxflöde	0,0965 m ³ /s
Max effekt	70 W
Ljudeffektsnivå LWA	41 dB(A)
Referensflöde	0,0676 m ³ /s
Referenstryckskillnad (Ps ref)	50 Pa
Specificerad tillförd effect (SPI)	0,123 W/(m ³ /h)
Styrfaktor (CTRL)	0,65 -
Kanalansluten (MISC)	1,1 -
Motor och drivenhet (x-värde)	2 -
Extern läckage	8,2 %
Årlig elförbrukning (AEC average)	65 kWh
Årlig elförbrukning (AEC cold)	65 kWh
Årlig elförbrukning (AEC warm)	65 kWh
Årlig besparing (AHS Average)	2830 kWh/a
Årlig besparing (AHS Cold)	5536 kWh/a
Årlig besparing (AHS Warm)	1280 kWh/a

Energy class label

Energimärkning, standardenhet

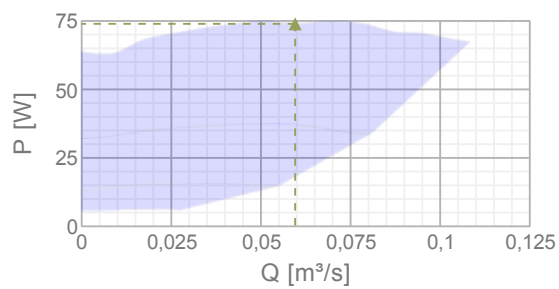
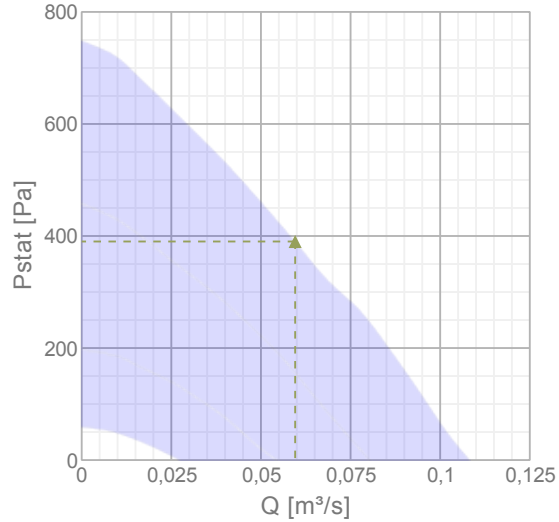


Energimärkning, enhet med behovsstyrning



Diagram

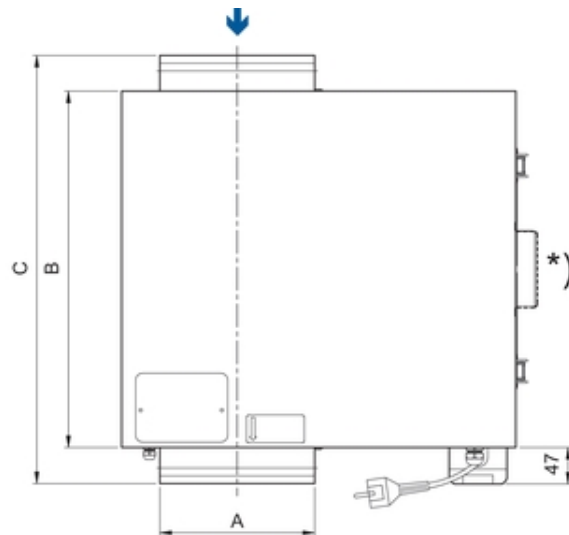
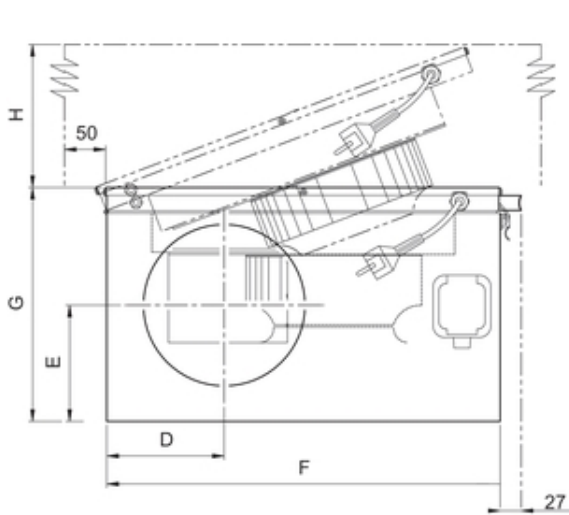
Diagram



Max verkningsgrad

Hydrauliska data										
▲ Lufflöde i arbetspunkt										0,0595 m³/s
▲ Statiskt tryck i arbetspunkt										390 Pa
▲ Effekt										73,9 W
Varvtal										3524 r.p.m.
Ström										0,628 A
SFP										1,24 kW/m³/s
Spänning										230 V
Ljudeffektsnivå		63	125	250	500	1k	2k	4k	8k	Tot
Inlopp	dB(A)	54	53	53	53	47	45	42	38	60
Utlopp	dB(A)	58	60	64	69	68	66	59	51	73
Omgivande	dB(A)	25	36	37	43	37	38	38	30	47

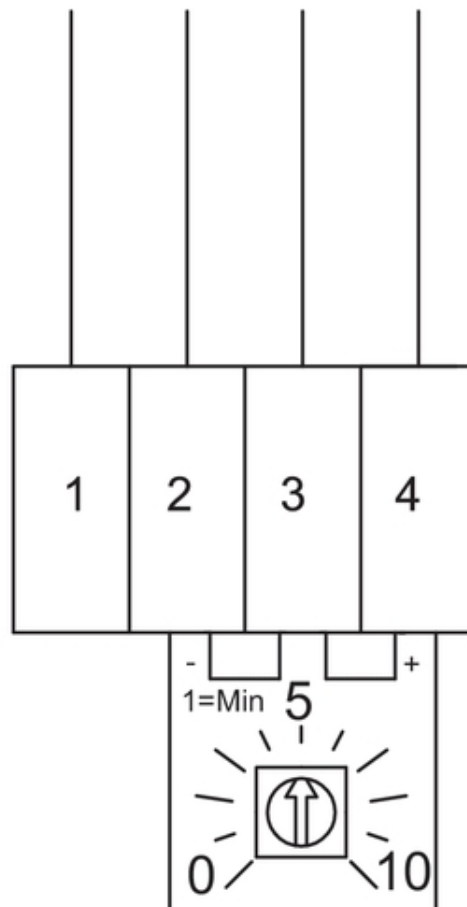
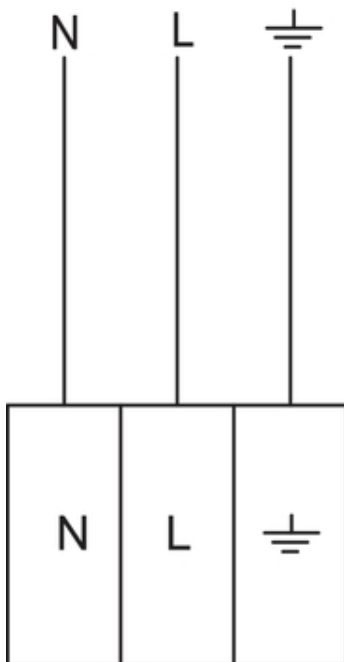
Dimensioner



KVK Silent	A	B	C	D	E	F	G	H
125	125	433	479	125	128.5	442	246	470
160	160	482	528	145.5	132.5	505	266	530

EI-schema

230V 1~



Terminal	Kabel	Beskrivning
1	Vit	Tachosignal, Isink max 10mA
2	Blå	GND
3	Gul	Styringång 0-10 VDC/PWM
4	Röd	Utgång 10 VDC max 1.1 mA

Intern potentiometer, standard

Tillbehör

Elektriska tillbehör

[RT 0-30 Rumstermostat Elektron \(5151\)](#)
[CO2RT-R-D Våggivare 0-2000 ppm \(6993\)](#)
[Närvarodetektor/IR24-P \(6995\)](#)
[MTV-1/010 Potentiometer \(30650\)](#)
[DMD-C Tryckregulator \(15793\)](#)
[MTP 10, 10K Potentiometer \(32731\)](#)
[EC-Vent Rumsenhet \(3018\)](#)
[EC-Vent Huvudenhet \(3115\)](#)
[EC-Basic-H \(24807\)](#)
[EC-Basic-T \(24805\)](#)
[EC-Basic-U \(24806\)](#)
[EC-Basic-CO2/T \(24808\)](#)
[EC-Selector \(9908\)](#)
[CXE/AVC Modbus \(37256\)](#)
[S-5EC/FRQ \(76738\)](#)
[Säkerhetsbrytare 2-polig grå \(210679\)](#)

Tillbehör

[CB 125/0,6KW 230V/1 \(5289\)](#)
[CB 125/1,2KW 230V/1 \(5290\)](#)
[CB 125/1,8KW 230V/1 \(5377\)](#)
[CBM 125/1,2KW 230V/1 \(5480\)](#)
[VBF 125 Vattenbatteri \(1730\)](#)
[CWK 125-3-2.5 Kvlbatt.Rund \(30021\)](#)
[VBC 125-2 Vattenbatteri \(5457\)](#)
[LDC 125-600 Ljuddämpare \(5190\)](#)
[LDC 125-900 Ljuddämpare \(5191\)](#)
[FFR 125 Filterkassett \(1768\)](#)
[FGR 125 Filterkassett \(1804\)](#)
[FK 125 Fästklammer \(1608\)](#)
[VKK 125 Backspjäll \(1624\)](#)
[IGK 125 Intagsgaller \(1631\)](#)
[RSK 125 Backspjäll \(5598\)](#)
[SG 125 Beröringsskydd \(5607\)](#)
[VK 12 Jalusislutare \(5638\)](#)
[LDC 125-1200 Ljuddämpare \(5997\)](#)
[THB 160 profil takhuv röd \(2034\)](#)
[THB 160 profil takhuv \(1764\)](#)
[THS 160 plan takhuv \(1839\)](#)
[THS 160 plan takhuv röd \(2044\)](#)
[VBC 125-3 Vattenbatteri \(9839\)](#)
[LDC 125-300 Silencer \(53722\)](#)

Dokument



Drift och underhållsinstruktioner _ CE (2,53MB)



Bvd Kanalfäkt KVKE EC ID6.pdf (53,67kB)



KVKE_EC_125-315_produkblad.pdf (708,89kB)