

RVF 100 M

Artikelnummer: 1254

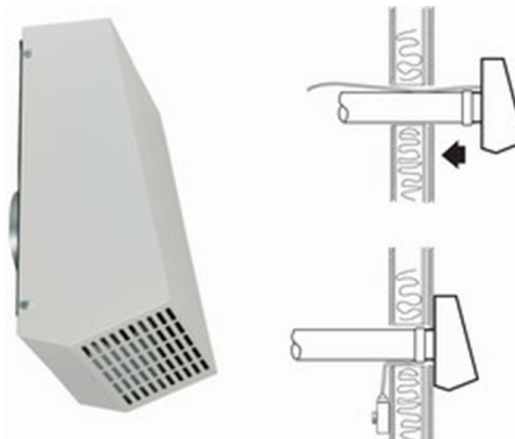
Variation: 230V 1~ 50Hz



Frånluftsfläkt för montering på yttervägg

- Spänningsreglerbar
- Inbyggt motorskydd
- Underhållsfri och driftsäker

RVF är en frånluftsfläkt för placering på ytterväg. Enheten består av fläkthjul med bakåtböjda skovlar och en skyddande kåpa i galvaniserad plåt, pulverlackerad vit. För att skydda motorn mot överhettning har fläkten impedansmotorskydd.



Tekniska parametrar

Nominella data		
Spänning	230	V
Frekvens	50	Hz
Fas	1~	
Tillförd effekt	28	W
Ström	0,161	A
Varvtal	2 489	r.p.m.
Luftflöde	max 0,0555	m ³ /s
Max temperatur på transporterad luft	max 70	°C
Max temperatur på transporterad luft vid spänningsreglering	70	°C
Ljuddata		
Ljudtrycksnivå, 10 m (fritt fält)	26	dB(A)
Skydd/Klassificering		
Kapslingsklass, motor	IP44	
Isolationsklass	B	
Data enligt ErP		
Energiklass, standardutförande	F	
Energiklass, lokal behovsstyrning	C	
Redo för ErP-krav	ErP 2016; ErP 2018	
Dimensioner och vikt		
Kanalanslutning: cirkulär, insug	100	mm
Kanalanslutning: cirkulär, utblås	100	mm
Vikt	3,5	kg

Andra

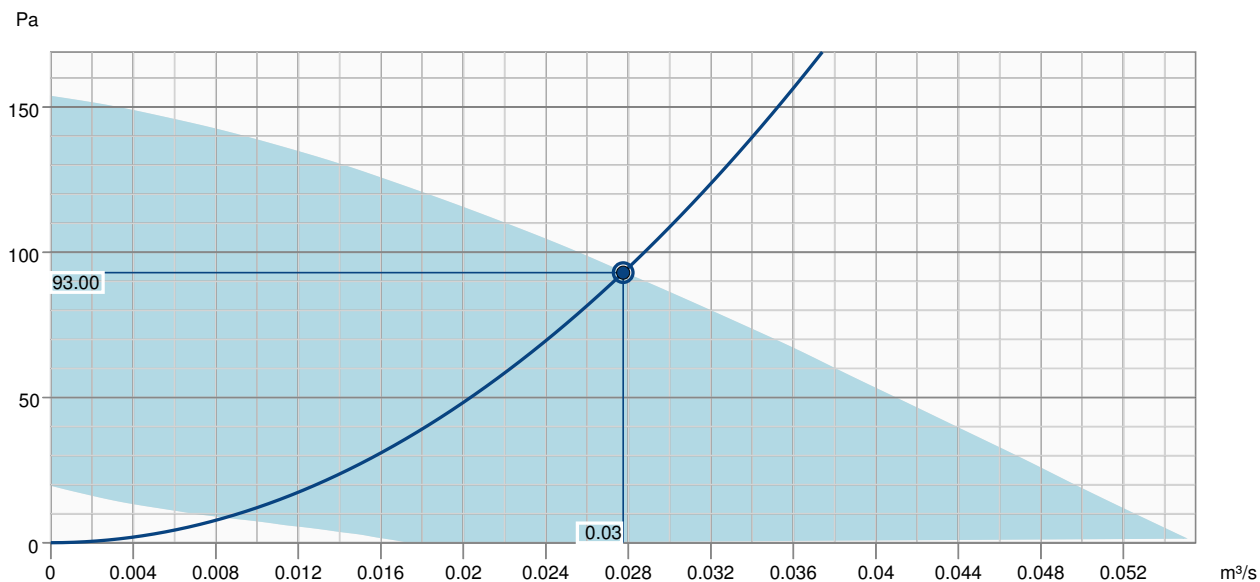
Typ kanalanslutning

Cirkulära

Motortyp

AC

Prestandakurva



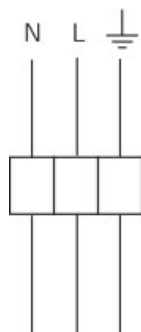
Hydraulisk data

Erforderligt luftflöde	0.03 m ³ /s
Nödvändigt statiskt tryck	93 Pa
Arbetsluftflöde	0.03 m ³ /s
Statiskt arbetstryck	93 Pa
Luftdensitet	1.204 kg/m ³
Effekt	27.5 W
Varvtalsstyrning - RPM	2514 rpm
Ström	0.16 A
SFP	0.991 kW/m ³ /s
Styrspänningen	230.0 V
Matningsspänning	230 V

Ljudeffektsnivå		63	125	250	500	1k	2k	4k	8k	Total
Insug	dB(A)	49	59	56	59	55	51	40	25	64
Utblås	dB(A)	29	47	50	51	54	50	40	26	58

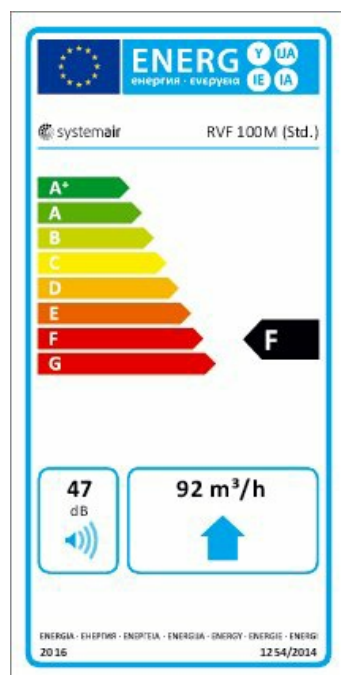
Kopplingschema

230V 1~



Energiklassmärkning

Energiklass, standardutförande



Energiklass, lokal behovsstyrning

