

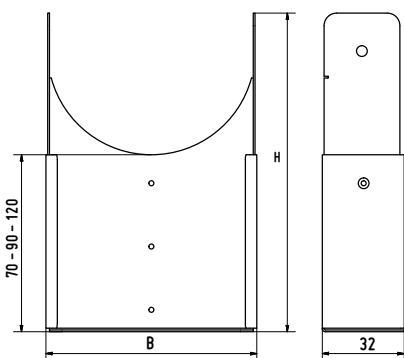
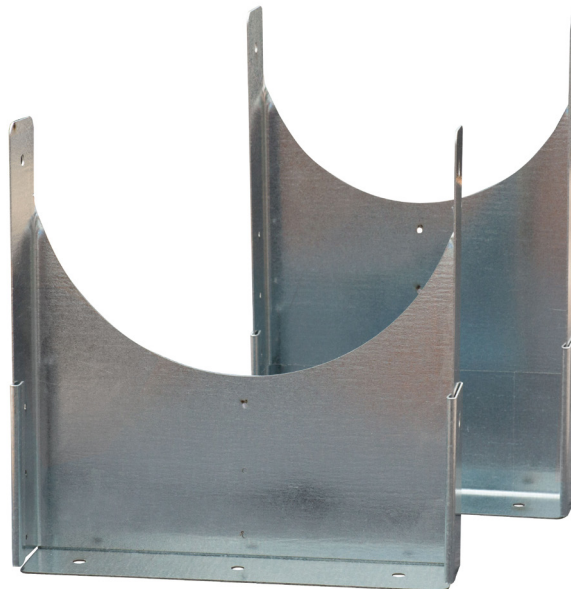
KANALSTÖD HKSS



Justerbart kanalstöd HKSS 100 – 630

Justerbart kanalstöd för fastsättning av ventilationskanaler i vägg, tak eller bjälklag. Är försedda med montagehål i botten för infästning med spik, skruv eller expander. Finns i standard från 100–630 mm. Avståndet från infästning till kanal är justerbart mellan 70–120 mm. Tre förborrade lägen – 70, 90 och 120 mm.

Som standard tillverkas HKSS i galvaniserad plåt. Kan även beställas i aluzink, magnelis, rostfritt och rostfritt syrafast.



∅	mm	100	125	160	200	250	315	400	500	630
B	mm	103	128	163	203	253	318	403	503	633
H*	mm	136	149	166	186	211	244	286	336	401
T	mm	0,7	0,7	0,7	0,7	0,7	0,7	0,7	0,7	0,7

* Totalhöjd ihopfäld. 3 förborrade (fasta) lägen 70, 90 och 120 mm.