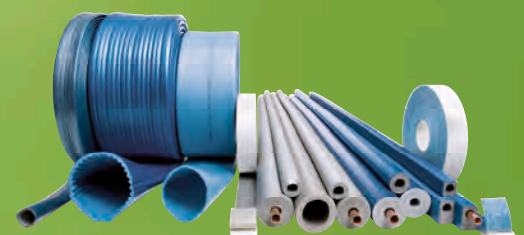


TUBOLIT

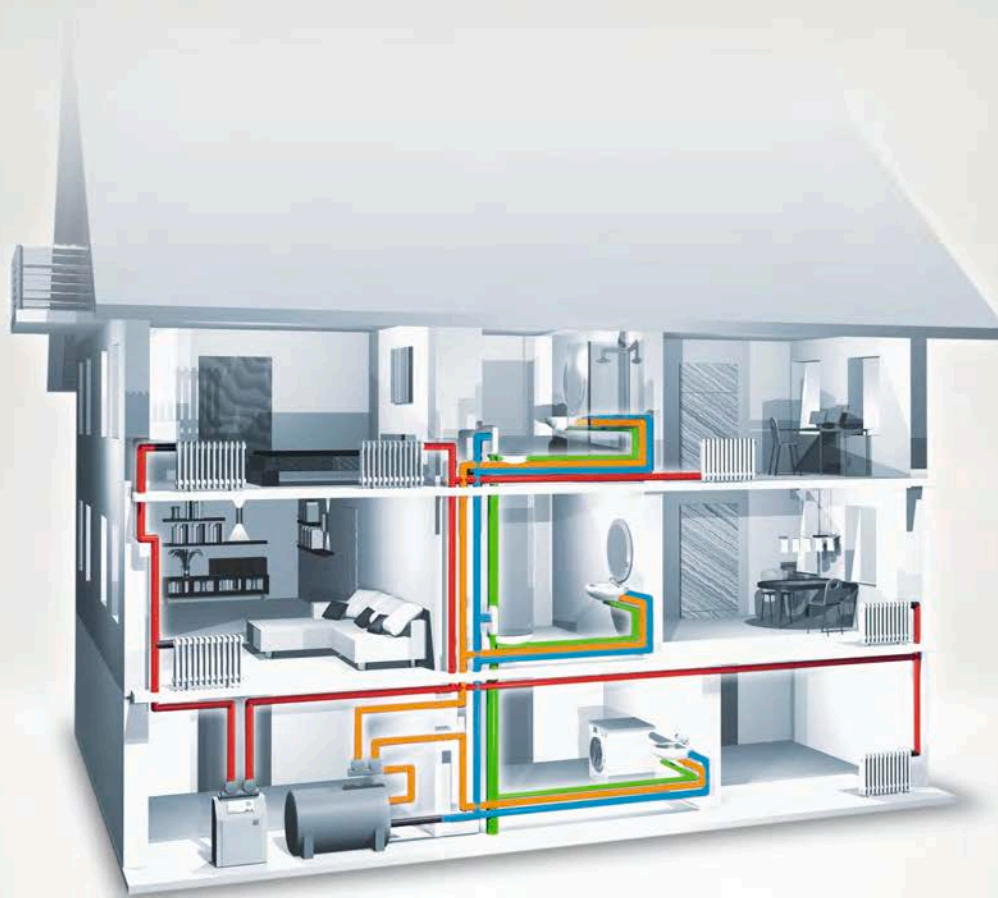
KOMPLETT UTBUD I POLYETYLEN FÖR
RÖRMOKARE



- Komplet sortiment av termiska och akustiska PE-isoleringsprodukter
- Sortiment som passar plastrördimensioner
- Förbättrad ljudkomfort
- Uppfyller europeiska energiförordningar

- $\lambda_{40\text{ °C}} \leq 0,040 \text{ W/(m} \cdot \text{K)}$
- Enligt EnEV
- Sortiment som passar plastrördimensioner

Tubolit Tubolit sparar energi, förbättrar akustikkomforten i byggnader och skyddar rören som är inbyggda. Tubolit har det största sortimentet av värmeisolerande, akustiska och skyddande isoleringsprodukter för värme, kall-och varmvatten och avloppsrör för både bostadshus såväl som offentliga och affärsbyggnader. Se typiska installationsområden nedan:



- cold water pipes
- domestic hot water pipes
- heating system pipes
- waste water pipes

Product	Type of installation				Additional Benefit / Requirement				
	Heating	Domestic hot water	Cold water pipes	Waste water	Extra protection	50% faster application	Noise reduction	Under plaster	Under floor
DG	***	***	**						
DG self-seal	***	***	**			✓			
DG-B1	***	***	**						
DG Plus	***	***	**						
S	***	***	**		✓		✓	✓	
S Plus			***		✓		✓	✓	
DHS Quadra	***				✓		✓		✓
AR Fonowave				***	✓		✓		
AR Fonoblok				***	✓		✓		

Tekniska data - Tubolit DG

Kortfattad beskrivning	Flexibelt material med slutna celler för att reducera energiförluster och buller i VVS-installationer
Materialtyp	Skummaterial baserat på Polyetylen. Fabriksgjord Polyetylenskum(PEF) enligt EN 14313
Färg	grå
Speciell materialinformation	Förklistrade remsor på tejp och slang: Tryckkänslig beläggning av lim på modifierad akrylatbas med nätstruktur täckt med Polyetylenfolie.
Användningsområden	Isolering/skydd av rör (värme-och kall-och varmvattenrör) och andra delar vvs-installationer(böjar, ventiler etc.)
Anmärkningar	Efter installation kan en krymning av längden ske av ungefär 2%(eller mer i specifika fall) under igångsättning av systemet. Under vissa förhållanden måste även kallvattenledningar isoleras med Armaflex precis som kylrör för luftkonditioneringsystem. Prestandadeklaration finns enligt Artikel 7 (3) i EU Regelverk Nr 305/2011 eller på vår hemsida: www.armacell.com/DoP

Egenskap	Värde/värdering	Test ^{*1}	Särskild anmärkning
Temperaturområde			
Temperaturområde	max. driftstemperatur + 100 °C (+ 85 °C för tejp)	EU 5673 EU 5681	Testad enl. EN 14707 and EN 14313
	min. driftstemperatur (som vanligt i vvs-installationer)		
Värmeledningsförmåga			
Värmeledningsförmåga	ϑ_m 40 [°C] $\lambda =$	EU 5673 EU 5681	Deklarerade enl. EN ISO 13787 Testad enl. EN ISO 8497
	Tubolit DG slangar 5 - 30 mm $\lambda \leq 0,040$ W/(m · K)	$[36 + 0,1 \cdot \vartheta_m + 0,0008 \cdot (\vartheta_m - 40)^2]/1000$	
	Tubolit DG självhäftan tejp $\lambda \leq 0,045$ W/(m · K)	$[41 + 0,1 \cdot \vartheta_m + 0,0008 \cdot (\vartheta_m - 40)^2]/1000$	
Brandegenskaper			
Brandklass	Tubolit DG standard slangar 5 - 30 mm E	EU 5673 EU 5681	Klassad enl. EN 13501-1 Testad enl. EN ISO 11925-2
	Tubolit DG självhäftande tejp E		
Akustiska prestanda			
Reducering av stömljudsöverföring	Insulation effect ≤ 30 dB(A)	D 2762	Testad enl. DIN 52219 and EN ISO 3822-1
Andra tekniska funktioner			
Dimensioner och toleranser	Enl. EN 14313, table 1 and 2	EU 5673 EU 5681	Testad enl. EN 822 EN 823 EN 13467
Lagring och lagringstid	Tejp och förlimmade slangar:1 år		Lagras i torra rena utrymmen med normal relativ luftfuktighet(50% till 70%) och rumstemperatur (0 °C – 35 °C).

*1 Ytterligare dokumentation, som provningsintyg, godkännanden osv., kan begäras med hjälp av det givna registreringsnumret.

All data och teknisk information baseras på resultat som uppnåtts under typiska användningsförhållanden. Mottagare av denna information bör, i eget intresse och under eget ansvar, i god tid klargöra med oss om data och information gäller för avsett användningsområde eller inte. När produkten lagras kan det uppstå en beläggning på ytorna, särskilt vid väggfjocklekar under 19 mm. Denna beläggning påverkar inte materialets tekniska egenskaper, men kan påverka vidhäftningen. Rengör därför alltid ytorna (torka av) innan du applicerar lim. Kontakta vårt säljrepresentant innan rostfritt stål isoleras. Armaflex lim 520 och klämma måste användas för att garantera korrekt installation.

Tekniska data - Tubolit DG B1

Kortfattad beskrivning	Flexibelt strängsprutat isoleringsmaterial med slutna celler för att reducera värmeförluster och ljud i VVS-installationer.
Materialtyp	Skummaterial baserat på polyetylen. Fabrikstillverkat polyetylenskum (PEF) enligt EN 14313.
Färg	grå
Användningsområden	Isolering/skydd av rör (värmeledningar, tappvarm- och kallvattenledningar) och andra delar av VVS-installationer (inkl. böjar, kopplingar, flänsar etc).
Anmärkingar	Kan krympa linjärt ungefär 2 % (eller mer i särskilda fall) efter installation under den inledande eller senare faser av systemets drift. Under vissa förhållanden (t.ex. hög luftfuktighet, huvudfördelningsrör, rör med konstant eller nästan konstant flöde) måste kallvattenrörledningar isoleras med Armaflex, precis som kallvattenrör i luftkonditioneringsystem. Prestandadeklaration i enlighet med artikel 7.3 i förordning (EU) nr 305/2011 finns på vår hemsida: www.armacell.com/DoP

Egenskap	Värde/värdering	Test ¹	Särskild anmärkning
Temperaturområde			
Temperaturområde	max. driftstemperatur	+ 100 °C	(+ 85 °C för band)
	min. driftstemperatur		(som vanligt i VVS-installationer)
Värmeledningsförmåga			
Värmeledningsförmåga	ϑ_m 40	[°C]	$\lambda =$
	Tubolit DG-B1 $\lambda \leq 0,040$	W/(m · K)	$[36 + 0,1 \cdot \vartheta_m + 0,0008 \cdot (\vartheta_m - 40)^2]/1000$
Brandegenskaper			
Brandklass	Rör 5–30 mm	D _L -s3,d0	
Akustiska prestanda			
Reducering av stömljudsöverföring	Tubolit på vattenrör i stål	≤ 30 dB(A)	
Andra tekniska funktioner			
Dimensioner och toleranser	I enlighet med EN 14313, tabell 1 och 2		

¹ Ytterligare dokumentation, som provningsintyg, godkännanden osv., kan begäras med hjälp av det givna registreringsnumret.

All data och teknisk information baseras på resultat som uppnåtts under typiska användningsförhållanden. Mottagare av denna information bör, i eget intresse och under eget ansvar, i god tid klargöra med oss om data och information gäller för avsett användningsområde eller inte. När produkten lagras kan det uppstå en beläggning på ytorna, särskilt vid väggfjocklekar under 19 mm. Denna beläggning påverkar inte materialets tekniska egenskaper, men kan påverka vidhäftningen. Rengör därför alltid ytorna (torka av) innan du applicerar lim. Kontakta vårt säljrepresentant innan rostfritt stål isoleras. Armaflex lim 520 och klämma måste användas för att garantera korrekt installation.

Tekniska data - Tubolit DG Plus

Kortfattad beskrivning	Flexibelt strängsprutat isoleringsmaterial med slutna celler, med låg rökdensitet vid brand, samt reducerar värmeförluster och ljud på rörinstallationer.
Materialtyp	Skummaterial baserat på polyetylen. Fabriksstillverkat enligt EN 14313
Färg	Grå
Användningsområden	Isolering/skydd på rör(värmerör, kall-och varmvattenrör) och andra delar i systemen.
Anmärkningar	Efter installationen kan krympning om ca 2%(eller mer i speciella fall)förekomma under den inledande driftfasen för systemet. Under vissa förhållanden(t. ex.. hög luftfuktighet)måste ledningarna isoleras med Armaflex, precis som för köldbärarledning. Prestandadeklaration finns i enlighet med Artikel 7(3) EU Nr 305/2011 på vår hemsida www.armacell.com

Egenskap	Värde/värdering	Test ^{*1}	Särskild anmärkning
Temperaturområde			
Temperaturområde	max. driftstemperatur	+100 °C	EU 5671
	min. driftstemperatur	som i vanliga rörinstallationer	
Värmeledningsförmåga			
Värmeledningsförmåga	$\varnothing_m = 40$ [°C] $\lambda =$	EU 5671	Testrapport enl. EN ISO 13787 Testad enl. EN ISO 8497
	$5 \text{ to } 25 \text{ mm}$ $\lambda \leq 0,040$ W/(m · K) $[\frac{36 + 0,1 \cdot \varnothing_m + 0,0008 \cdot (\varnothing_m - 40)^2}{1000}]$		
Brandegenskaper			
Brandklass	Från 6 mm till 25 mm	B _L -s1,d0	EU 5671
	förlimnade slangar 13mm	C _L -s1,d0	
	26 mm och 27 mm	C _L -s1,d0	
Andra tekniska funktioner			
Dimensioner och toleranser	I överensstämmelse med EN 14313, tabell 1 and 2	EU 5671	Tested acc. to EN 822 EN 823 EN 13467
Lagring och lagringstid	förlimnade slangar: 1 år		Lagras i torra rena utrymmen med normal relativ luftfuktighet(50% till 70%) och rumstemperatur (0 °C – 35 °C).

1. Byggmaterialklassificeringen gäller på metallytor.
 2. Ytterligare dokumentation, som provningsintyg, godkännanden osv., kan begäras med hjälp av det givna registreringsnumret.
 3. ●: Kontrolleras officiellt av oberoende institut och/eller kontrollmyndighet
 4. ○: Egen kvalitetsövervakning på fabriken
- *1 Ytterligare dokumentation, som provningsintyg, godkännanden osv., kan begäras med hjälp av det givna registreringsnumret.

All data och teknisk information baseras på resultat som uppnåtts under typiska användningsförhållanden. Mottagare av denna information bör, i eget intresse och under eget ansvar, i god tid klargöra med oss om data och information gäller för avsett användningsområde eller inte. Installationsanvisningar finns i vår Armaflex installationshandbok. Kontakta vårt Säljrepresentant innan rostfritt stål isoleras. Armaflex lim 520 måste användas för att garantera korrekt installation. För vissa kylmedel kan utloppstemperaturen överstiga +110 °C; kontakta vårt säljrepresentant för ytterligare information. Vid användning utomhus, bör Armaflex skyddas inom tre dagar, t.ex. med Armafinish färg eller Arma-Chek-ytbeklädnad.

Tekniska data - Tubolit S

Kortfattad beskrivning	Flexibelt strängsprutat isoleringsmaterial med slutna celler för att reducera värmeförluster och ljud i VVS-installationer.
Materialtyp	Skummaterial baserat på polyetylen. Fabrikstillverkat polyetylenskum (PEF) enligt EN 14313.
Färg	Skum: grått. Folie: blå
Användningsområden	Isolering/skydd av rör (värmeledningar, tappvarm- och kallvattenledningar) och andra delar av VVS-installationer (inkl. böjar, kopplingar, flänsar etc).
Speciella egenskaper	Foliebeläggning på utsidan för extra skydd av isoleringsytan.
Anmärkningar	Kan krympa linjärt ungefär 2 % (eller mer i särskilda fall) efter installation under den inledande eller senare faser av systemets drift. Under vissa förhållanden (t.ex. hög luftfuktighet, huvudfördelningsrör, rör med konstant eller nästan konstant flöde) måste kallvattenrörledningar isoleras med Armaflex, precis som kallvattenrör i luftkonditioneringsystem. Prestandadeklaration i enlighet med artikel 7.3 i förordning (EU) nr 305/2011 finns på vår hemsida: www.armacell.com/DoP

Egenskap	Värde/värdering	Test ^{*1}	Särskild anmärkning
Temperaturområde			
Temperaturområde	max. driftstemperatur + 100 °C (+ 85 °C för band)	EU 5675	Testat i enlighet med EN 14707 och EN 14313
	min. driftstemperatur (som vanligt i VVS-installationer)		
Värmeledningsförmåga			
Värmeledningsförmåga	ϑ_m 40 [°C]	EU 5675	Testat i enlighet med EN ISO 13787 Testat i enlighet med EN ISO 8497
	Tubolit S $\lambda \leq 0,040$ W/(m · K)		
Brandegenskaper			
Brandklass	Tubolit S E	EU 5675	Klassificerat i enlighet med EN 13501-1 Testat i enlighet med EN ISO 11925-2
Andra tekniska funktioner			
Dimensioner och toleranser	I enlighet med EN 14313, tabell 1 och 2	EU 5675	Testat i enlighet med EN 822 EN 823 EN 13467

*1 Ytterligare dokumentation, som provningsintyg, godkännanden osv., kan begäras med hjälp av det givna registreringsnumret.

All data och teknisk information baseras på resultat som uppnåtts under typiska användningsförhållanden. Mottagare av denna information bör, i eget intresse och under eget ansvar, i god tid klargöra med oss om data och information gäller för avsett användningsområde eller inte. När produkten lagras kan det uppstå en beläggning på ytorna, särskilt vid väggflocklekar under 19 mm. Denna beläggning påverkar inte materialets tekniska egenskaper, men kan påverka vidhäftningen. Rengör därför alltid ytorna (torka av) innan du applicerar lim. Kontakta vårt säljrepresentant innan rostfritt stål isoleras. Armaflex lim 520 och klämma måste användas för att garantera korrekt installation.

Tekniska data - Tubolit S Plus

Kortfattad beskrivning	Flexibelt strängsprutat isoleringsmaterial med slutna celler för att reducera värmeförluster och ljud i VVS-installationer.
Materialtyp	Skummaterial baserat på polyetylen. Fabrikstillverkat polyetylenskum (PEF) enligt EN 14313.
Färg	Skum: grått. Folie: blå
Användningsområden	Isolering/skydd av rör (värmeledningar, tappvarm- och kallvattenledningar) och andra delar av VVS-installationer (inkl. böjar, kopplingar, flänsar etc).
Speciella egenskaper	Foliebeläggning på utsidan för extra skydd av isoleringsytan. Foliebeläggning på insidan för bättre installation med muffar.
Anmärkningar	Kan krympa linjärt ungefär 2 % (eller mer i särskilda fall) efter installation under den inledande eller senare faser av systemets drift. Under vissa förhållanden (t.ex. hög luftfuktighet, huvudfördelningsrör, rör med konstant eller nästan konstant flöde) måste kallvattenrörledningar isoleras med Armaflex, precis som kallvattenrör i luftkonditioneringsystem. Prestandadeklaration i enlighet med artikel 7.3 i förordning (EU) nr 305/2011 finns på vår hemsida: www.armacell.com/DoP

Egenskap	Värde/värdering	Test ¹	Särskild anmärkning
Temperaturområde			
Temperaturområde	max. driftstemperatur	+ 100 °C	(+ 85 °C för band)
	min. driftstemperatur		(som vanligt i VVS-installationer)
Värmeledningsförmåga			
Värmeledningsförmåga ¹	ϑ_m	40	[°C]
	Tubolit S Plus	$\lambda \leq 0,045$	W/(m · K)
			$[45 + 0,1 \cdot \vartheta_m + 0,0008 \cdot (\vartheta_m - 40)^2]/1000$
Brandegenskaper			
Brandklass	Tubolit S Plus	E	
Andra tekniska funktioner			
Dimensioner och toleranser	I enlighet med EN 14313, tabell 1 och 2		

1. P.g.a. provningsmetod och laboratorieutrustning mäts värmeledningsförmågan för Tubolit DG, S och DHS på vanligt sätt

*1 Ytterligare dokumentation, som provningsintyg, godkännanden osv., kan begäras med hjälp av det givna registreringsnumret.

All data och teknisk information baseras på resultat som uppnåtts under typiska användningsförhållanden. Mottagare av denna information bör, i eget intresse och under eget ansvar, i god tid klargöra med oss om data och information gäller för avsett användningsområde eller inte. När produkten lagras kan det uppstå en beläggning på ytorna, särskilt vid väggjocklekar under 19 mm. Denna beläggning påverkar inte materialets tekniska egenskaper, men kan påverka vidhäftningen. Rengör därför alltid ytorna (torka av) innan du applicerar lim. Kontakta vårt säljrepresentant innan rostfritt stål isoleras.

Tekniska data - Tubolit AR Fonowave

Kortfattad beskrivning	Flexibelt strängsprutat isoleringsmaterial med slutna celler för att reducera stomljud och förhindra kondens, särskilt i plaströr för avloppsvatten- och kloakrör.
Materialtyp	Skummaterial baserat på polyetylen. Fabrikstillverkat polyetylenskum (PEF) enligt EN 14313.
Färg	blå
Speciell materialinformation	Förlimmade ytskikt på band: tryckkänsligt skikt av lim på modifierad akrylatbas med nätstruktur, täckt med polyetylenfolie.
Användningsområden	Ljud- och värmeisolering av invändiga avloppsvatten- och kloakrör i bostads- och icke-bostadsbyggnader. För komplexa regnuppsamlings- och (tak-)dräneringsrör med stora diametrar rekommenderar vi användning av Armaflex-isolering för optimalt skydd mot risken för kondensbildning.
Speciella egenskaper	Foliebeläggning på utsidan för extra skydd av isoleringsytan. Speciellt vägformad insida ger utmärkt akustisk prestanda i plaströr.
Anmärkingar	Prestandadeklaration i enlighet med artikel 7.3 i förordning (EU) nr 305/2011 finns på vår hemsida: www.armacell.com/DoP

Egenskap	Värde/värdering	Test ^{*1}	Särskild anmärkning
Temperaturområde			
Temperaturområde	max. driftstemperatur + 100 °C (+ 85 °C för band)	EU 5679	Testat i enlighet med EN 14707 och EN 14313
	min. driftstemperatur (som vanligt i VVS-installationer)		
Värmeledningsförmåga			
Värmeledningsförmåga ¹	ϑ_m 40 [°C] $\lambda =$	EU 5679	Testat i enlighet med EN ISO 13787
	Tubolit AR Fonowave $\lambda \leq 0,045$ W/(m · K) $[41 + 0,1 \cdot \vartheta_m + 0,0008 \cdot (\vartheta_m - 40)^2]/1000$		Testat i enlighet med EN ISO 8497
	Tubolit AR band $\lambda \leq 0,045$ W/(m · K) $[41 + 0,1 \cdot \vartheta_m + 0,0008 \cdot (\vartheta_m - 40)^2]/1000$		
Brandegenskaper			
Brandklass	Tubolit AR Fonowave E	EU 5679	Klassificerat i enlighet med EN 13501-1
	Tubolit AR band E		Testat i enlighet med EN ISO 11925-2
Akustiska prestanda			
Reducering av stomljudsöverföring	på avloppsrör i plast ≤ 11 dB(A)	D 4478	Testat i enlighet med EN 14366
Andra tekniska funktioner			
Dimensioner och toleranser	I enlighet med EN 14313, tabell 1 och 2	EU 5679	Testat i enlighet med EN 822 EN 823 EN 13467
Lagring och lagringstid	Band självhäftande: 1 år		Förvaras i torrt, rent utrymme vid normal relativ luftfuktighet (50-70 %) och omgivningstemperatur (0-35 °C).

1. P.g.a. provningsmetod och laboratorieutrustning mäts värmeledningsförmågan för Tubolit DG, S och DHS på vanligt sätt

*1 Ytterligare dokumentation, som provningsintyg, godkännanden osv., kan begäras med hjälp av det givna registreringsnumret.

All data och teknisk information baseras på resultat som uppnåtts under typiska användningsförhållanden. Mottagare av denna information bör, i eget intresse och under eget ansvar, i god tid klargöra med oss om data och information gäller för avsett användningsområde eller inte. När produkten lagras kan det uppstå en beläggning på ytorna, särskilt vid väggjocklekar under 19 mm. Denna beläggning påverkar inte materialets tekniska egenskaper, men kan påverka vidhäftningen. Rengör därför alltid ytorna (torka av) innan du applicerar lim.

Tekniska data - Tubolit AR Fonoblok

Kortfattad beskrivning	Flexibelt strängsprutat isoleringsmaterial med slutna celler för att reducera ljud och förhindra kondens, särskilt i gjutna järnrör för avloppsvatten- och kloakrör.
Materialtyp	Skummaterial baserat på polyetylen. Fabrikstillverkat polyetylenskum (PEF) enligt EN 14313.
Färg	blå
Speciell materialinformation	Förlimmade ytskikt på band: tryckkänsligt skikt av lim på modifierad akrylatbas med nätstruktur, täckt med polyetylenfolie.
Användningsområden	Ljud- och värmeisolering av invändiga avloppsvatten- och kloakrör i bostads- och icke-bostadsbyggnader. För komplexa regnuppsamlings- och (tak-)dräneringsrör med stora diametrar rekommenderar vi användning av Armaflex-isolering för optimalt skydd mot risken för kondensbildning.
Anmärkningar	Prestandadeklaration i enlighet med artikel 7.3 i förordning (EU) nr 305/2011 finns på vår hemsida: www.armacell.com/DoP

Egenskap	Värde/värdering	Test ¹	Särskild anmärkning
Temperaturområde			
Temperaturområde	max. driftstemperatur	+ 100 °C	(+ 85 °C för band)
	min. driftstemperatur		(som vanligt i VVS-installationer)
Värmeledningsförmåga			
Värmeledningsförmåga ¹	\varnothing_m 40	[°C]	$\lambda =$
	Tubolit AR Fonoblok	$\lambda \leq 0,045$	W/(m · K)
	Tubolit AR band	$\lambda \leq 0,045$	W/(m · K)
			$\frac{[41 + 0,1 \cdot \varnothing_m + 0,0008 \cdot (\varnothing_m - 40)^2]}{1000}$
			$\frac{[41 + 0,1 \cdot \varnothing_m + 0,0008 \cdot (\varnothing_m - 40)^2]}{1000}$
Brandegenskaper			
Brandklass	Tubolit AR Fonoblok	E	
	Tubolit AR band	E	
Akustiska prestanda			
Reducering av stomljudsöverföring	på avloppsrör i gjutjärn	≤ 15 dB(A)	
Andra tekniska funktioner			
Dimensioner och toleranser	I enlighet med EN 14313, tabell 1 och 2		
Lagring och lagringstid	Band självhäftande: 1 år		
			Förvaras i torrt, rent utrymme vid normal relativ luftfuktighet (50-70 %) och omgivningstemperatur (0-35 °C).

1. P.g.a. provningsmetod och laboratorieutrustning mäts värmeledningsförmågan för Tubolit DG, S och DHS på vanligt sätt

*1 Ytterligare dokumentation, som provningsintyg, godkännanden osv., kan begäras med hjälp av det givna registreringsnumret.

All data och teknisk information baseras på resultat som uppnåtts under typiska användningsförhållanden. Mottagare av denna information bör, i eget intresse och under eget ansvar, i god tid klargöra med oss om data och information gäller för avsett användningsområde eller inte. När produkten lagras kan det uppstå en beläggning på ytorna, särskilt vid väggjocklekar under 19 mm. Denna beläggning påverkar inte materialets tekniska egenskaper, men kan påverka vidhäftningen. Rengör därför alltid ytorna (torka av) innan du applicerar lim.

Tubolit DG slangar



Längd 2,0 m

Rör max. ytter-Ø [mm]	5,0 mm isoleringsstjocklek		9,0 mm isoleringsstjocklek	
	Kod	m/kartong	Kod	m/kartong
15	TL-15/5-DG	390	TL-15/9-DG	262
18	TL-18/5-DG	280	TL-18/9-DG	230
20	TL-20/5-DG	280	TL-20/9-DG	212
22	TL-22/5-DG	240	TL-22/9-DG	182
25	TL-25/5-DG	230	TL-25/9-DG	138
28	TL-28/5-DG	180	TL-28/9-DG	136
32	TL-32/5-DG	170	TL-32/9-DG	122
35	TL-35/5-DG	140	TL-35/9-DG	102
40	-	-	TL-40/9-DG	82
42	-	-	TL-42/9-DG	72
48	-	-	TL-48/9-DG	70
50	-	-	TL-50/9-DG	66
54	-	-	TL-54/9-DG	60
60	-	-	TL-60/9-DG	52
64	-	-	TL-64/9-DG	50
76	-	-	TL-76/9-DG	32
89	-	-	TL-89/9-DG	22

Rör max. ytter-Ø [mm]	13,0 mm isoleringsstjocklek		20,0 mm isoleringsstjocklek	
	Kod	m/kartong	Kod	m/kartong
15	TL-15/13-DG	192	TL-15/20-DG	100
18	TL-18/13-DG	156	TL-18/20-DG	88
20	TL-20/13-DG	128	-	-
22	TL-22/13-DG	128	TL-22/20-DG	80
25	TL-25/13-DG	124	-	-
28	TL-28/13-DG	108	TL-28/20-DG	68
32	TL-32/13-DG	90	-	-
35	TL-35/13-DG	88	TL-35/20-DG	50
40	TL-40/13-DG	70	-	-
42	TL-42/13-DG	60	TL-42/20-DG	44
48	TL-48/13-DG	60	TL-48/20-DG	40
50	TL-50/13-DG	56	-	-
54	TL-54/13-DG	50	TL-54/20-DG	32
60	TL-60/13-DG	38	TL-60/20-DG	28
64	TL-64/13-DG	32	TL-64/20-DG	26
76	TL-76/13-DG	26	TL-76/20-DG	20
89	TL-89/13-DG	22	TL-89/20-DG	18
110	TL-110/13-DG	16	TL-110/20-DG	12
114	TL-114/13-DG	12	TL-114/20-DG	12
125	TL-125/13-DG	12	-	-

Rör max. ytter-Ø [mm]	25,0 mm isoleringsstjocklek		30,0 mm isoleringsstjocklek	
	Kod	m/kartong	Kod	m/kartong
18	-	-	TL-18/30-DG	56
22	-	-	TL-22/30-DG	46
28	-	-	TL-28/30-DG	40
48	TL-48/25-DG	24	TL-48/30-DG	22
54	TL-54/25-DG	24	-	-
60	TL-60/25-DG	24	TL-60/30-DG	18
64	-	-	TL-64/30-DG	18
76	TL-76/25-DG	16	TL-76/30-DG	16
89	TL-89/25-DG	14	TL-89/30-DG	10
114	TL-114/25-DG	12	TL-114/30-DG	8

Tubolit DG förlimmade slangar



Längd 2,0 m

Rör max. ytter-Ø [mm]	9,0 mm isoleringstjocklek		13,0 mm isoleringstjocklek	
	Kod	m/kartong	Kod	m/kartong
12	TL-12/9-DG-A •	300	-	-
15	TL-15/9-DG-A	250	TL-15/13-DG-A	180
18	TL-18/9-DG-A	214	TL-18/13-DG-A	148
22	TL-22/9-DG-A	178	TL-22/13-DG-A	128
28	TL-28/9-DG-A	130	TL-28/13-DG-A	98
35	TL-35/9-DG-A	96	TL-35/13-DG-A	88
42	TL-42/9-DG-A	72	TL-42/13-DG-A	60
48	TL-48/9-DG-A •	70	TL-48/13-DG-A	52
54	TL-54/9-DG-A •	58	TL-54/13-DG-A	50
60	TL-60/9-DG-A •	48	TL-60/13-DG-A	38

Rör max. ytter-Ø [mm]	20,0 mm isoleringstjocklek			
	Kod	m/kartong		
15	TL-15/20-DG-A •	100	-	-
18	TL-18/20-DG-A •	88	-	-
22	TL-22/20-DG-A •	80	-	-
28	TL-28/20-DG-A •	68	-	-
35	TL-35/20-DG-A	50	-	-
42	TL-42/20-DG-A	44	-	-
48	TL-48/20-DG-A	40	-	-
54	TL-54/20-DG-A	32	-	-
60	TL-60/20-DG-A	28	-	-

• Artikel ej i lager. Leverans på begäran. [MTO]

Tubolit DG B1 slangar



Längd 2,0 m

Rör max. ytter-Ø [mm]	9,0 mm		13,0 mm	
	Kod	m/kartong	Kod	m/kartong
10	-	-	TL-10/13-DG-B1	190
12	TL-12/9-DG-B1	300	TL-12/13-DG-B1	190
70	-	-	TL-70/13-DG-B1	24

Rör max. ytter-Ø [mm]	20,0 mm		25,0 mm	
	Kod	m/kartong	Kod	m/kartong
15	-	-	TL-15/27-DG-B1	66
18	-	-	TL-18/26-DG-B1	56
20	TL-20/20-DG-B1	80	-	-
22	-	-	TL-22/26-DG-B1	54
28	-	-	TL-28/25-DG-B1 ¹	46
35	-	-	TL-35/25-DG-B1	32
42	-	-	TL-42/25-DG-B1	28
110	-	-	TL-110/25-DG-B1 •	8

Rör max. ytter-Ø [mm]	30,0 mm isoleringstjocklek			
	Kod	m/kartong		
35	TL-35/30-DG-B1	34	-	-
42	TL-42/30-DG-B1	26	-	-
54	TL-54/30-DG-B1 •	22	-	-

• Artikel ej i lager. Leverans på begäran. [MTO]

¹ För stålrör

Tubolit S slangar



Längd 2,0 m, Färg blå, Slangar med slitstark PE-folie

Rör max. ytter-Ø [mm]	6,0 mm isoleringsjocklek		9,0 mm isoleringsjocklek	
	Kod	m/kartong	Kod	m/kartong
12	TL-12/6-S	400	-	-
15	TL-15/6-S	340	TL-15/9-S	234
16	TL-16/6-S	320	-	-
18	TL-18/6-S	280	TL-18/9-S	214
20	TL-20/6-S	210	-	-
22	TL-22/6-S	240	TL-22/9-S	178
25	TL-25/6-S	150	-	-
28	TL-28/6-S	170	TL-28/9-S	130
35	TL-35/6-S	118	TL-35/9-S	96
42	TL-42/6-S	70	TL-42/9-S	72
48	-	-	TL-48/9-S	70

Rör max. ytter-Ø [mm]	13,0 mm isoleringsjocklek		20,0 mm isoleringsjocklek	
	Kod	m/kartong	Kod	m/kartong
15	TL-15/13-S	172	-	-
18	TL-18/13-S	148	-	-
22	TL-22/13-S	128	-	-
28	TL-28/13-S	98	TL-28/20-S	60
35	TL-35/13-S	72	TL-35/20-S	50
42	TL-42/13-S	56	TL-42/20-S	40

Rör max. ytter-Ø [mm]	25,0 mm isoleringsjocklek			
	Kod	m/kartong		
15	TL-15/27-S	66	-	-
18	TL-18/26-S	56	-	-
22	TL-22/26-S	54	-	-
28	TL-28/25-S ¹	46	-	-

¹ För stålrör

Tubolit S Plus ändlösa slangar



Längd 20,0 m, Färg grå, Täckfärg blå, med robust skyddsfolie på utsidan plus transparent innerfolie för snabb och enkel applicering

isolerings slang med dubbel folie för att skydda rören och reducera stomljud

Rör max. ytter-Ø [mm]	4,0 mm isoleringsjocklek		
	Kod	m/kartong	Rullar/kartong
15	TL-12-15/4-S+	520	26
18	TL-18/4-S+	440	22
20	TL-20/4-S+	440	22
22	TL-22/4-S+	400	20
25	TL-24/4-S+	400	20
28	TL-28/4-S+	320	16
30	TL-30/4-S+	320	16
35	TL-35/4-S+	280	14
42	TL-42/4-S+ •	240	12

• Artikel ej i lager. Leverans på begäran. [MTO]

Tubolit AR Fonowave ändlösa slangar



Längd 10,0 m, Tjocklek 9,0 mm, Färg blå, Täckfärg blå, med vågprofil och robust skyddsfolie

Stomljudsisolering för avloppsnät med plaströr

Rör max. ytter-Ø [mm]	9,0 mm isoleringstjocklek				
	Ytter-Ø [mm]	Nominell bredd DN	Kod	m/kartong	Rullar/kartong
57	50/56	50/56	TL-50/9-ARW	80	8
64	63	60	TL-63/9-ARW •	70	7
76	75	70	TL-70/9-ARW	60	6
89	90	90	TL-90/9-ARW	50	5
110	110	100	TL-100/9-ARW	40	4
133	125/135	125	TL-125/9-ARW	40	4

• Artikel ej i lager. Leverans på begäran. [MTO]

Tubolit AR Fonowave förlimmade tejp



Färg blå, Tillverkat av högkvalitativ polyetylen

Kod	Bredd [mm]	Längd [m]	Tjocklek [mm]	Rullar/kartong
TL-TAPE/50-ARW	50,0	15	3	12

Tubolit AR Fonoblok ändlösa slangar



Längd 15,0 m, Tjocklek 5,0 mm, Färg blå, Ljuddämpning för avloppsnät med metallrör

Rör max. ytter-Ø [mm]	5,0 mm isoleringstjocklek				
	Ytter-Ø [mm]	Nominell bredd DN	Kod	m/kartong	Rullar/kartong
57	58	50	TL-50/5-AR	135	9
64	63	60	TL-60/5-AR	120	8
76	78	70	TL-70/5-AR	105	7
89	90	90	TL-90/5-AR	75	5
108	110	100	TL-100/5-AR	75	5
133	135	125	TL-125/5-AR	60	4
160	160	150	TL-150/5-AR	45	3

Tubolit AR Fonoblok förlimmade tejp



Färg blå, Material av kvalitetspolyetylen

Kod	Bredd [mm]	Längd [m]	Tjocklek [mm]	Rullar/kartong
TL-TAPE/50-AR	50,0	15	3	12
TL-TAPE/100-AR •	100,0	15	3	6

• Artikel ej i lager. Leverans på begäran. [MTO]

Tubolit tillbehör



Kod	Produktbeskrivning	antal/påse	Delar/kartong
PVC-TAPE-BE	Tubolittejp PVC, blå (25 m x 38 mm)	-	16
TL-CLIPS	Tubolit klämmor (påse om 100 klämmor)	100	25
TL-TAPE/50M-BE	Tubolittejp PVC, blå med nätstruktur (50 m x 50 mm +/-3 mm i bredd)	-	24
TL-TAPE/50M-GY	Tubolittejp PVC, grå med nätstruktur (50 m x 50 mm +/-3 mm i bredd)	-	24
TLT-TAPE/50-DG	Tubolittejp DG PE, grå(10 m x 50 mm)	-	12

