

HAGAB®

“Teknik som du kan lita på,
som tar ansvar och ligger
två steg före när det gäller.”

HANS NORLINDER

SEHA Styr- och övervakningsenhet

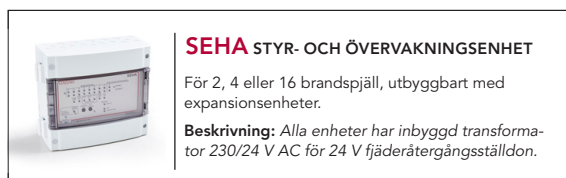
Hjärnan bakom effektiv brandgasbekämpning.

Styr- och övervakningsenheterna i SEHA-familjen blir själva knutpunkten och hjärnan i byggnadens brandskydd. Härifrån styrs, övervakas och testas brandspjällens funktioner. Det är aktiva enheter som både är redo om något skulle hända, men som också ser till att hålla systemen i topptrim.

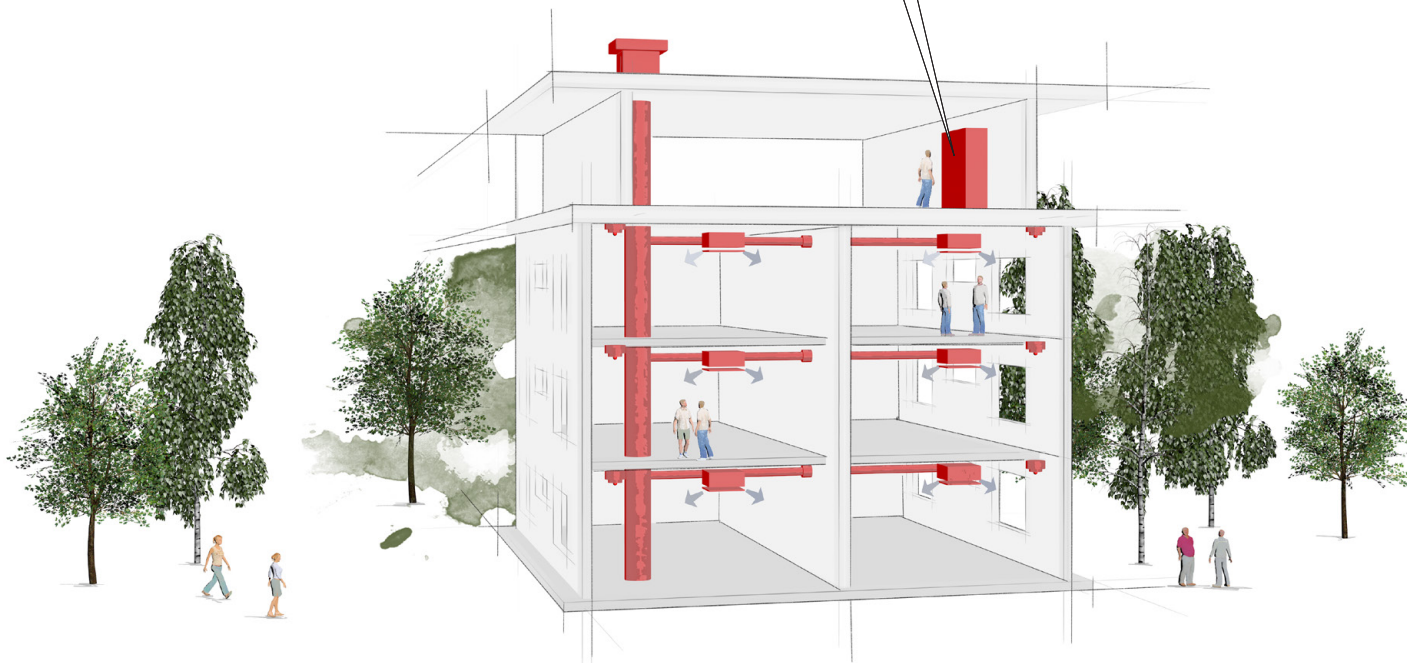
Varje SEHA-enhet kan övervaka och styra upp till 16 olika brandspjäll och ansluta upp till 30 rökdetektorer som känner av eventuella brandgaser i byggnaden och signalerar till enheten. Vid brandgasindikation stängs brandspjällerna för att förhindra att brandgaser sprids i byggnaden via ventilationen och brandlarmet löser ut. SEHA-enheten öppnar för flexibla brandskyddslösningar tack vare olika inställningsmöjligheter och ett antal olika in- och utgångar i enheten. Intuitiv och tydlig instrumentering gör inställning och avläsning enkel. SEHA är exempelvis lämplig i byggnader som rymmer bostäder, skolor, kontor eller industrier.



HAGAB®

**SEHA STYR- OCH ÖVERVAKNINGSENHET**

För 2, 4 eller 16 brandspjäll, utbyggbart med expansionsenheter.

Beskrivning: Alla enheter har inbyggd transformator 230/24 V AC för 24 V fjäderåtergångsställdon.

Tydlig och enkel teknik som det är lätt att lita på

SEHA-enheterna funktionstestar automatiskt brandspjällen med inställbara intervaller och indikerar med lysdioder direkt om något eller några brandgas-spjäll inte fungerar som de ska. Förinställd intervall är var 48:e timma vilket är rekommenderat för P-märkta brandspjäll. Möjliga intervall för funktionstest kan programmeras mellan 1-7 dygn. Det är även möjligt att styra många funktioner manuellt; spjällen kan exempelvis tvångsöppnas i det fall det skulle behövas. Vid eventuellt strömbortfall i byggnaden kommer spjällen i normalfallet stängas automatiskt. SEHA-familjen är en viktig komponent i ett helhetstänkande.

TYDLIGA FAMILJEROLLER

I Hagabs SEHA-familj ingår fyra olika styr- och övervakningsenheter, olika dimensionerade för större eller mindre uppdrag. SEHA-MY är lillebror som styr och övervakar system med max 2 spjäll. SEHA-M2 övervakar system med max 4 spjäll. För att bygga ut system med SEHA och/eller SEHA-M2 används SEHA-T som en övergripande expansionsenhet när antalet spjäll till respektive enhet överstiger vad som är möjligt att koppla in i vart och ett. Ofta aktuellt när exempelvis en fastighet byggs ut och brandskyddet ska uppgraderas.

FAKTA

Enheter: För 2, 4 eller 16 brandspjäll, utbyggbart med expansionsenheter

Beskrivning: Alla enheter har inbyggd transformator 230/24 V AC för 24 V fjäderåtergångsställdon.

Enheterna utför funktionskontroll var 48:e timma eller på vissa enheter valbart intervall.

Avvikelser i funktion indikeras omedelbart via lysdioder och/eller reläer.

Rökdetektorer och/eller centralt brandlarm ansluts till enheterna.

De större enheterna kan också styra brandgasfläktar.