

**- vi serverar  
hantverkare!**

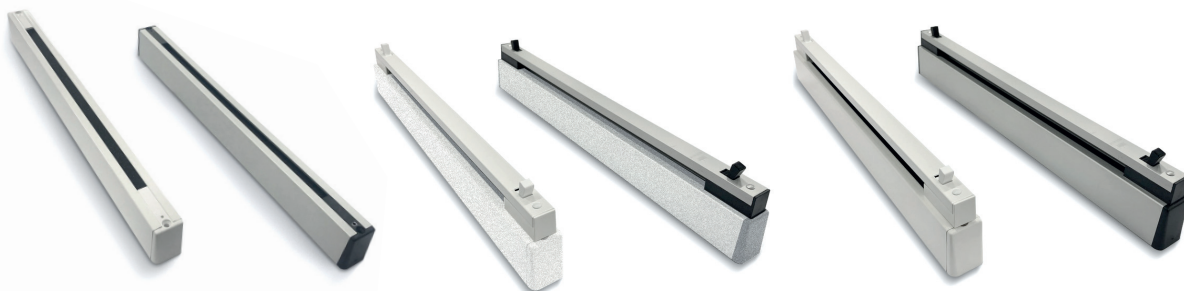
## Bullerdämpande spaltventil Biobe Audio-Vent

För montage i fönster som kan monteras i karm eller båge. Tillverkad av natureloxerad eller vit pulverlackad aluminium. Redan monterad Biobe spaltventil kan, om utrymme finns, i efterhand kompletteras med Audio-Vent. Vid nyinstallation krävs även spaltventil för att produkten ska vara komplett, beroende på placering kan det även behövas ett yttergaller.



Vit Biobe spaltventil och Audio-Vent.

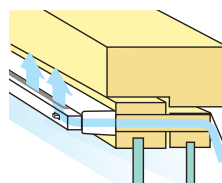
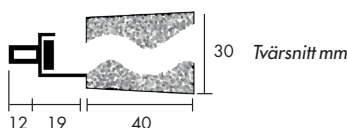
**Vid montering av** Audio-Vent i karm eller båge placeras ljuddämpningsdelen framför den främsta spalten/hålen. Stoppa i den medföljande långa skruven och skruva fast Audio-Vent-delen. Placera sedan Biobe spaltventilen ovanpå och använd den vanliga skruven och skruva fast Biobe spaltventilen i Audio-Vent-delen.



**Vid rengöring ta** bort skruven och ta bort både Biobe spaltventilen och ljuddämpningsdelen.

Dammsug både den främsta spalten/hålen och både ljuddämpningsdelen och spaltventilen. Rekommenderas att göras rent 1 ggr per år, vid smuts på utsidan kan de torkas av med fuktad trasa.

TEKNISKA DATA	Ljudreduktionsstal Dn.e.w, vid 10-15 Pa, ca l/s	Inom/Utomhus längd mm	Ventilarea cm <sup>2</sup> Spalt/borrmall	Antal hål Ø10 borrhål	Urfräsningsmått vid spalt, mm
<b>Audio-Vent 30</b>	32 dB, luffflöde 3,2-4,7 l/s, gäller vid spalt	410/335	30/17	22	300 x 10
<b>40</b>	32 dB, luffflöde 4,4-5,9 l/s, gäller vid spalt	510/445	40/23	29	400 x 10
<b>50</b>	32 dB, luffflöde 5,6-7,1 l/s, gäller vid spalt	600/525	49/28	36	490 x 10
<b>60</b>	32 dB, luffflöde 6,8-8,3 l/s, gäller vid spalt	710/685	60/35	44	600 x 10



Montering i båge, med biobe spaltventil, uppåtriktad luftström.